



·SOLO MFI·  
·AD·MCCXXII·

BRUNELLO CUCINELLI





BRUNELLO CUCINELLI

Collezione Autunno Inverno 2012/2013



## UOMINI E TERRE ETRUSCHE

*Tu non sei ancora giunto nelle valli casentine, e già ti accorgi che questi luoghi toscani sono diversi da qualsiasi altro: gli alberi, le pietre, le nuvole, la terra sembrano nuove ed antiche allo stesso tempo, come i visi della gente, sui quali intravedi spesso il lucente nero e il bianco di occhi orientali.*

*Dicono gli scienziati di aver trovato ancora, in questa terra, i geni di un popolo antichissimo, venuto forse dall'Anatolia o dalla mitica Lidia, un popolo lontano, a noi straniero più di ogni altro perché non indoeuropeo, tribù di pirati allegri e feroci, tanto coraggiosi da spingersi per mare fino in Egitto, e tanto insolenti da assediare nientemeno che un faraone come Ramses III.*

*E forse proprio per mare questi 'teres', o tirreni, approdarono nella penisola Enotria, e da predatori quali erano, da nomadi inquieti, si spinsero fin nell'entroterra, come lupi affamati, ma anche un po' come quei primi pesci anfibi che milioni di anni prima, uscendo dal mare alla terra, erano diventati rettili e poi mammiferi. Qui stanziarono i tirreni, chiamati dagli egiziani anche 'tursi', o tusci, e qui, da marinai audaci che un tempo erano stati, divennero pastori, contadini e soldati. Ma se pensate a questi nuovi terricoli come a sedentari infiacchiti, a gente da poco, vi sbagliereste di grosso, perché invece gli etruschi cavarono dalla ferace terra toscana tanta forza quanta ne avevano tratta dall'azzurro mare di mezzo, e rimasero sempre ardimentosi e alteri, con quell'atteggiamento aristocratico che ancora oggi riconosciamo al primo istante nel carattere di toscani ed umbri. Se così non fosse come potreste spiegare Francesco d'Assisi, mite, sì, ma tanto determinato da sostenere sulle sue sole povere spalle e ricostruire l'edificio rovinoso della Chiesa di Roma, in quell'atteggiamento sovrumano che solo l'arte di Giotto avrebbe potuto rendere in tutta la sua suggestione? Come potreste capire Jacopone da Todi, che scrisse sì le Laudi, ma con una voce tanto «vigorosa e sconvolgente» che sarebbe bastata ad un marinaio per impartire comandi sopraffacendo l'urlo di qualsiasi procella? E ancora, come potreste sciogliere il mistero di una terra amata e lavorata da secoli, una terra dove, dalla marina di Pisa a Felsina, Fiesole, Arezzo, e dal mare di Cerveteri su verso Tarquinia, Vulci, Volsinii, Vetulonia, fino a Perugia, ti sembra sempre di essere a casa tua, dove apri la finestra, e percepisci nell'aria qualcosa di aspro e forte, passeggi per strada, esci alla campagna e ritrovi nel genio dei luoghi i toni bruni, verdi e azzurri dell'Etruria, e nel cuore degli uomini quella religiosità profonda ma laica, che replica sì l'Olimpo greco, ma umanizza Giove in Tinia, ed Era in Uni, e li tratta da pari a pari, senza abbassare gli occhi, come se si trattasse di vicini di casa. Questi moderni etruschi sono uomini che anche in chiesa stanno sempre a capo ritto, che sono sempre pronti a far valere i giusti diritti, ma non tradiscono mai un amico o un patto. E quando sentirai dire, al solito, che non conosciamo nulla di loro, che non sappiamo leggere nemmeno il loro alfabeto, che sono un popolo misterioso, diffida. La storia è spesso un comodo inventato dagli uomini al fine di sentirsi importanti identificandosi con il passato, ma in tal caso è infedele: solo uno dei tanti modi di capire, non sempre il più vero.*

*Ne esistono altri, ad esempio quello dell'istinto, una maniera immediata di apprendere che non ha bisogno di date e che non deve rendere ragione, contenta delle impressioni e dei sentimenti che genera. Con il cuore tu indaghi gli occhi ed il mistero di questi etruschi moderni, e pensi che la loro razza deve essere ben vigorosa se è sopravvissuta ai secoli più a lungo di quella degli arabi, che però entrarono in Italia oltre mille anni dopo di loro, e non è poco...*

*E gli etruschi sono così, a modo loro, ancora nomadi, estroversi come un giorno d'estate, matti come il loro cielo ventoso, geniali come la loro chimera aretina, che ancora oggi, dopo secoli, è indecisa su quale sia la sua identità, ma ti ruggisce contro.*

Brunello Cucinelli



a

a) Testa di Hermes da Veio. VI sec. a.C. Roma, Museo di Villa Giulia  
b) Coppa del faraone dalla tomba Bernardini. VII sec. a.C. Roma, Villa Poniatowski  
c) Tomba degli Auguri. 530 a.C. Tarquinia  
d) Chimera d'Arezzo. 400-350 a.C. Firenze, Museo Archeologico  
e) Bruto Capitolino. 300-250 a.C. Roma, Musei Capitolini



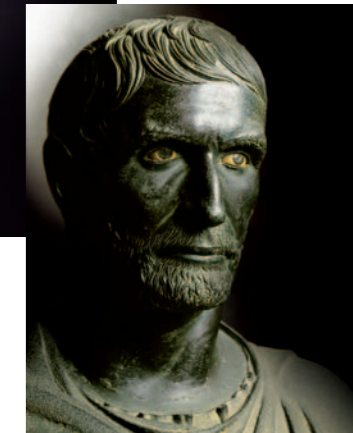
b



c



d



e

## LA CIVILTÀ ETRUSCA

*“Raccontano i Lidi che sotto il re Atys, figlio di Manes, vi fu in Lydia una grande carestia [...] il re divise il popolo in due parti. A capo dei designati a rimanere pose sé stesso; degli altri designati a partire, il proprio figlio Tirreno. Gli esuli [...] giunsero presso gli Umbri dove fondarono città che tuttora abitano.”*  
(Erodoto I,94)

Nella loro lingua si chiamavano Rasenna, per i greci erano il popolo dei Tyrsenoi; gli etruschi abitavano una vasta regione d'Italia (l'Etruria), corrispondente alla Toscana, alla parte occidentale dell'Umbria, al Lazio settentrionale, con propaggini in Liguria, nella zona padana dell'Emilia-Romagna e della Lombardia oltre che in Campania. Lo storico greco Erodoto riporta una leggenda secondo cui provenivano dalla Lidia in Asia Minore, per Ellanico di Lesbo sarebbero stati i Pelasgi, mitico popolo della Grecia settentrionale, mentre Dionigi di Alicarnasso li riteneva autoctoni. Una tesi recente vorrebbe identificarli con i Trš.w, uno dei “popoli del mare” che assalirono l'Egitto al tempo dei faraoni Ameinoptah e Ramses III. Navigatori e pirati ebbero intensi contatti con

tutti i popoli del Mediterraneo, in particolare Fenici e Greci; arrivarono al culmine della propria forza militare e commerciale verso la metà del VI secolo a.C., quando divennero i padroni riconosciuti del mar Tirreno, che da loro prese il nome. Grande influenza, inoltre, esercitarono su Roma i cui ultimi tre re – Tarquinio Prisco, Servio Tullio e Tarquinio il Superbo – erano di origine etrusca. La loro parabola storica si svolse dall'VIII secolo a.C. fino all'89 a.C., anche se un lento declino era iniziato a partire dal 474 a.C. nel momento in cui i Greci d'Italia guidati da Siracusa inflissero loro, a Cuma, una sconfitta decisiva. Nel IV secolo a.C. la loro potenza commerciale e militare si era notevolmente ridotta. Infine furono coinvolti, nel III secolo a.C., nella lotta finale

contro la neonata potenza romana. Il territorio dell'Etruria, secondo gli scrittori antichi, era diviso fra dodici città-stato confederate (dodecapoli). Ogni anno i loro rappresentanti si incontravano al Fanum Voltumnae, un luogo sacro nel territorio di Volsinii (Orvieto), per eleggere il capo della Federazione (*lo zilath mechl rasnal*), e per discutere di affari politici ed economici. Spesso, tuttavia, l'alleanza veniva meno in quanto le singole città erano tra loro in concorrenza e, prive di una forte identità nazionale, non riuscirono a coordinare una resistenza efficace agli attacchi esterni. Furono così sconfitte una a una. Con la perdita dell'indipendenza politica si concludeva il ciclo di un antico popolo che nel corso dei secoli aveva primeggiato, per cultura e per ricchezza, nel bacino del



a) Lastra di rivestimento da Velletri. 530 a.C. Napoli, Museo Archeologico



Mediterraneo occidentale. “Tutto era nello stesso stato del giorno in cui era stato murato l’ingresso, e l’antica Etruria ci apparve come al tempo del suo splendore. Sui letti funebri guerrieri in completa armatura parevano riposarsi dalle battaglie combattute contro i Romani e i Galli. Per alcuni minuti vedemmo forme, vesti, stoffa, colori: poi, entrata l’aria esterna [...] tutto sparì.” (A. N. des Vergers, *L’Étrurie et les étrusques ou dix ans de fouilles dans les Maremmes toscanes*, Paris, 1864). Gli etruschi furono tecnici di grande valore, e la loro abilità architettonica è riconoscibile nella costruzione di ponti, di canali e templi. Delle città ci rimangono poche tracce, mentre conosciamo soprattutto le necropoli con tombe che riproducono forme e arredamenti tipici delle

case. Gli affreschi che compaiono nelle tombe di Tarquinia, Chiusi, Vulci, Orvieto forniscono esempi della grande pittura antica dove la figura umana è predominante nelle scene che narrano momenti della vita quotidiana, riti funebri e anche temi relativi alla vita dell’aldilà. Ma l’arte che conobbe maggior sviluppo fu la scultura: le città dell’Etruria meridionale si specializzarono nei lavori in terracotta, mentre nel nord si lavorò soprattutto la pietra locale (calcarea, arenaria, alabastro). Statue in bronzo furono realizzate a Vulci, ad Arezzo, luogo di ritrovamento della famosa Chimera, e in Umbria. A Perugia e Vulci furono create inoltre placche bronzee usate per decorare arredamenti e carri. Tra le opere in metallo si devono includere anche statuette, lucerne e vasi, oltre agli specchi

b) Agguato di Achille a Troilo. 540 a.C. Tarquinia, Tomba dei Tori  
c) Guerriero da Brolio. 550 a.C. Firenze, Museo Archeologico



di bronzo inciso, dei quali ci sono rimasti migliaia di esemplari. Il virtuosismo tecnico etrusco nella lavorazione dei metalli si rivelò, ancor meglio, nell’arte dell’oreficeria; nel VII secolo a.C. Caere si specializzò nella realizzazione di gioielli caratterizzati dalla decorazione a granulazione, “[...] poi prati, campi e vigneti ovunque.” (Plinio, *Epistolae*, 5,6). Grande importanza assunse l’agricoltura, in particolare la cerealicoltura (farro, frumento bianco) e la viticoltura. Pare che i vini più apprezzati fossero quelli dell’attuale Chianti, ma anche quelli di Orvieto, Todi, Veio. Tipica invenzione etrusca fu la tecnica della vite a tutore vivo (vite maritata) dove i filari sono sorretti da alberi, rimasta in uso in Italia fino al XX secolo. “Questa è la differenza tra noi e gli etruschi [...]: noi





a) Kore. 530-520 a.C. Vaticano, Museo Etrusco Gregoriano  
 b) Tomba della Nave. 530 a.C. Tarquinia  
 c) Orecchino a bauletto da Bientina. V sec. a.C. Lucca, Museo di Villa Guinigi  
 d) Sarcofago degli Sposi da Cerveteri. VI sec. a.C. Roma, Museo di Villa Giulia



riteniamo che il fulmine scocchi perché le nuvole si sono scontrate; essi ritengono che le nuvole si scontrino affinché scocchi il fulmine. Infatti, poiché attribuiscono ogni avvenimento alla volontà degli dei, pensano non che le cose diano un segnale in quanto accadono, ma che esse accadano per dare un segnale.” (Seneca, *Naturales quaestiones*, 2.32.2). La religione si basava sul concetto di predestinazione, secondo cui la vita di ogni essere era stata scritta dagli dei, ma la loro volontà si poteva prevedere

con la divinazione; profeti in parte di origine divina, come Tagete e Vegoia, avevano rivelato tale arte. I loro insegnamenti erano codificati nella Etrusca disciplina, che comprendeva alcune serie di libri come i libri Fulgurales per lo studio dei fulmini; i libri Haruspicini per l'interpretazione dei segni divini attraverso l'esame delle viscere animali; i libri Rituales con la descrizione dei riti religiosi da eseguire in particolari occasioni. Il pantheon etrusco risentì notevolmente del contatto con la cultura dei coloni della Magna Grecia; la maggiore divinità era Tinia (Giove) che, con Uni (Giunone) e Menrva (Minerva) formava una triade, adorata nei templi tripartiti, come quello di Giove Capitolino a Roma, fondato al tempo dei Tarquinii. A questi si devono aggiungere altri “dei indigeni” come

e) Testa votiva maschile da Nemi. III sec. a.C. Firenze, Museo Archeologico  
 f) Lastra di rivestimento da Velletri. 530 a.C. Napoli, Museo Archeologico  
 g) Testa votiva femminile da Nemi. III sec. a.C. Firenze, Museo Archeologico



Voltumna, considerato a Volsinii il “primo degli dei d’Etruria”, o come Calu, Vanth, Lasa e Tuchulcha, legati alla sfera infernale “per linguaggio e modo di vivere non sono affini a nessun altro popolo.” (Dionigi di Alicarnasso, *Antichità romane*, XXVI-XXX). Redatta in alfabeto greco calcidese, lo stesso dei primi coloni greci in Italia meridionale, la scrittura etrusca, che ha generalmente un andamento sinistrorso, è ben leggibile. Problematica, invece, è la comprensione e la ricostruzione della lingua nella sua globalità. Il lessico di cui disponiamo è limitato poiché la maggior parte dei testi giunti fino a noi sono molto brevi, in genere iscrizioni funerarie recanti il nome e l’età del defunto o iscrizioni di possesso o votive su vasellame. Quando nel 1964, a Pyrgi, presso Cerveteri, furono

trovate le lamine d’oro con testi in scrittura etrusca e fenicio-punica, fu grande la speranza di potere disporre di una lunga bilingue; purtroppo la parte in semitico era solo un riassunto di quella in etrusco. Restano, pertanto, di dubbia interpretazione i testi più lunghi, che sono, invero, pochi: il più esteso è quello dipinto sul Liber linteus (lenzuolo di lino ripiegato), una sorta di calendario dei sacrifici, con indicazioni su date e destinatari degli atti cultuali. Tematicamente affine è quello scritto sulla Tegola di Capua (V sec. a.C.) che riguarda istruzioni per cerimonie, come pure l’iscrizione sul Piombo di Magliano (V-IV sec. a.C.), mentre tratta di confini territoriali il Cippo di Perugia (III-II sec. a.C.) e di atti notarili la Tavola di Cortona (III-II sec. a.C.), di recente trovamento (1992).







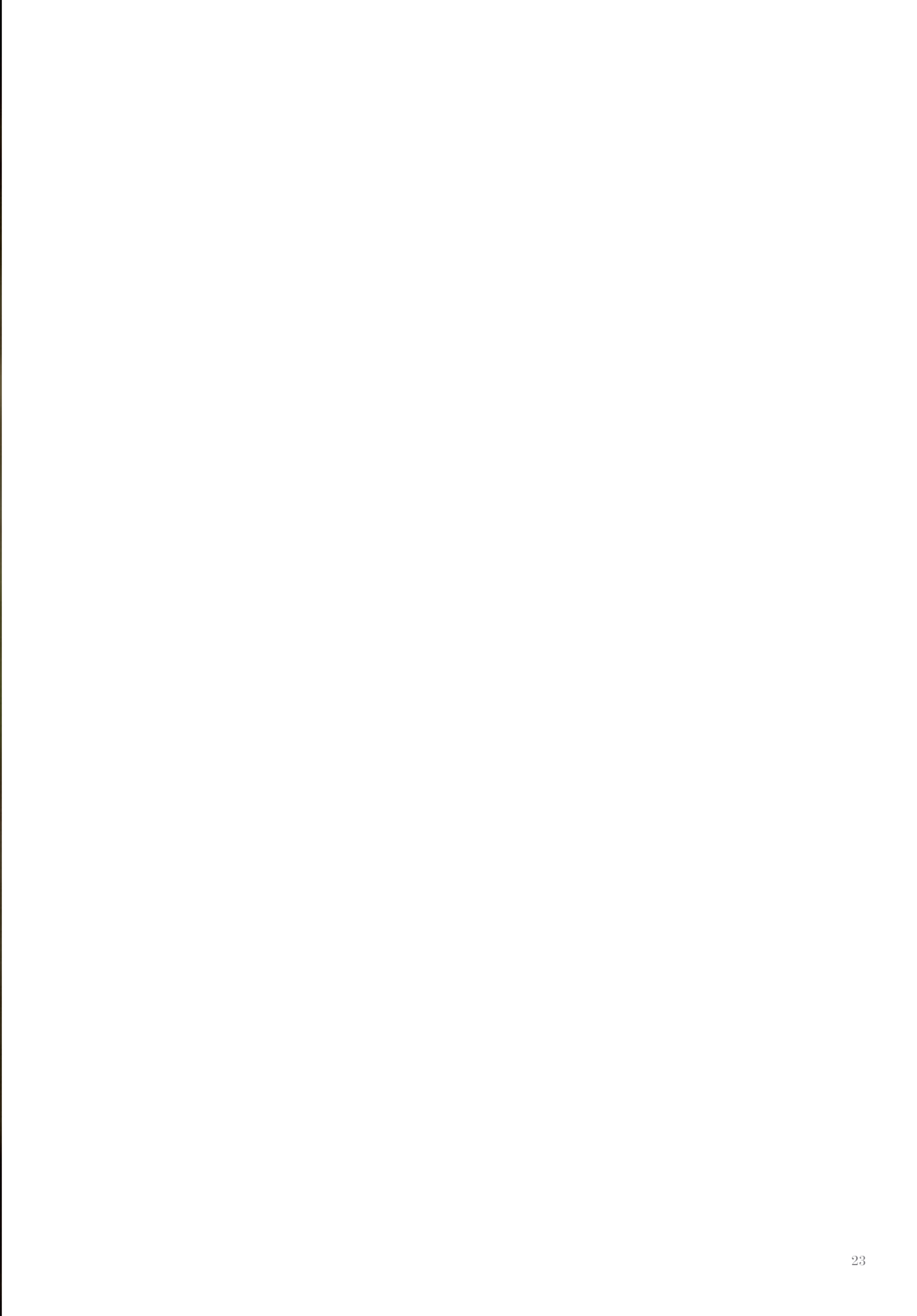
























































































BRUNELLO CUCINELLI

Collezione Autunno Inverno 2012/2013





2

A

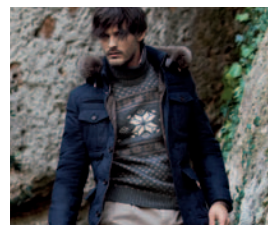
- A MSCDAG948 CB697 Sciarpa in cashmere *e*/fantasia floreale stampata  
 MOPSA2157 CD219 Chiodo in nappa effetto bagnato *e*/interno in agnello  
 M52525502 C086 Maglia in cashmere "piuma" maglia inglese *e*/inserti in monile  
 MC59R37320 C2398 T-shirt in seta crêpe *e*/inserti in osso



10 - 11

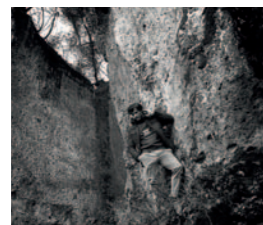
A B C

- A MSCDAG948 CB697 Sciarpa in cashmere *e*/fantasia floreale stampata  
 MOPSA2157 CD219 Chiodo in nappa effetto bagnato *e*/interno in agnello  
 M52525502 C086 Maglia in cashmere "piuma" maglia inglese *e*/inserti in monile  
 MC59R37320 C2398 T-shirt in seta crêpe *e*/inserti in osso  
 M0W25P3009 C4385 Pantalone slim in velluto liscio stretch tinto capo
- B M0D702086 C5496 Outerwear in feltro couture *e*/inserto in pelliccia di cashmere  
 M73514014 C2353 Maglia in cashmere "diamante" *e*/inserto in montone  
 M0TC863B04 C113 T-shirt in costina di cotone *e*/colletto bon-ton in raso e Swarovsky  
 M0W24P5011 C4132 Pantalone in velluto liscio tinto capo, silhouette svasata
- C MPCKG2187 CL118 Giacca in felpa e pelliccia di agnello  
 M52308908 CS276 Maglia in cashmere "piuma" jacquard *e*/inserti in piume di struzzo  
 M0C5958F10 C2370 T-shirt in raso *e*/colletto bon-ton  
 M0W35P1066 C8133 Pantalone in camoscio lurex, volume medio



12

A



13

B

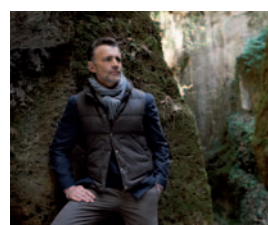
- A-B MT4281083 CQ755 Piumino "elicotterista" *e*/cappuccio e inserto in volpe  
 M2255303 CH579 Maglia in cashmere collo alto *e*/fantasia alpina  
 MA6491716 C039 Camicia slim in cotone *e*/collo button down  
 M045PP5652 C1534 Pantalone *e*/pince in gabardina pesante



14 - 15

A

- A M0D702086 C5496 Outerwear in feltro couture *e*/inserto in pelliccia di cashmere  
 M73514014 C2353 Maglia in cashmere "diamante" *e*/inserto in montone  
 M0W24P5011 C4132 Pantalone in velluto liscio tinto capo, silhouette svasata



16

A



17

B

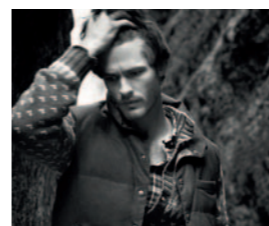
- A MA4541050 CF677 Piumino senza maniche in cashmere gusto maglia  
 M2240819 CE625 Sciarpa in cashmere *e*/fantasia a coste  
 MA4438270 C044 Giacca un petto e mezzo in flanella placcata hopsack *e*/rever a lancia  
 MA6471708 C038 Camicia slim in cotone *e*/collo francese e taschino  
 M057PP2642 C1554 Pantalone basic in gabardina media
- B M52310519 C3354 Maglia in cashmere "piuma" chiné *e*/canotta in seta  
 M0W25P3018 C4353 Pantalone in velluto liscio stretch tinto capo, silhouette svasata



18 - 19

A

- A MOPCL2145 CA081 Gilet in camoscio idrorepellente *e*/inserti in montone e struzzo  
 M52310519 C3354 Maglia in cashmere "piuma" chiné *e*/canotta in seta  
 M0W25P3018 C4353 Pantalone in velluto liscio stretch tinto capo, silhouette svasata



20

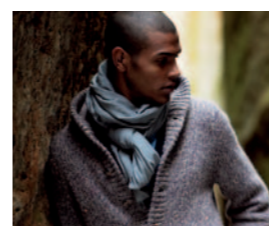
A



21

B C

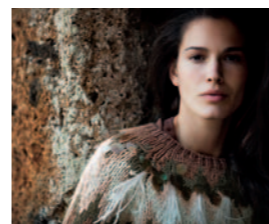
- A-B MT4281018 CR975 Piumino senza maniche in flanella di lana-cashmere idrorepellente  
 M2234226 CH575 Cardigan "peruviano" in cashmere  
 MA6592728 C001 Camicia slim in cotone *e*/collo button down  
 MBFDU063 C001 Borsa in flanella shetland  
 M038PP2542 C003 Pantalone 5 tasche in flanella unita
- C M2R34819 CF154 Cardigan in cashmere chiné bottonato *e*/cappuccio  
 MSC425CO C2127 Sciarpa in cashmere-seta  
 M2229217 CW730 Gilet in cashmere gusto felpa  
 M0U412738 C313 Camicia slim in denim *e*/collo italiano  
 MAUMU315 C5532 Cintura in cuoio ingrassato  
 M045PP2772 C1553 Pantalone slim 6 tasche in gabardina pesante



22

A

- A M2R34819 CF154 Cardigan in cashmere chiné bottonato *e*/cappuccio  
 MSC425CO C2127 Sciarpa in cashmere-seta  
 M2229217 CW730 Gilet in cashmere gusto felpa  
 M0U412738 C313 Camicia slim in denim *e*/collo italiano



25

A

- A M52608608 CV401 Maglia in cashmere "piuma" jacquard *e*/inserti in struzzo e maxi-paillettes  
 MC59R06R08 C2357 T-shirt in seta crêpe



26 - 27

A B C

- A MG2314510 C3362 Maglia in cashmere tweed "diamante" chiné *e*/spilla fiore  
 MR97533604 C5473 T-shirt in jersey di lana *e*/inserti in monile  
 M0R27G2058 CF525 Gonna "maxi" in mussola di seta vintage e georgette di seta  
 MZDBRG864 C5457 Stivale in vitello invecchiato *e*/interno in flanella
- B MPMSB4294 C5475 Cappotto in montone seamoseciato bicolore  
 MS92134H08 C084 T-shirt in charmeuse di seta plissé *e*/cintina in nappa e Swarovsky  
 M0W24P3012 C4355 Pantalone in velluto liscio tinto capo, volume medio
- C MPMNB2053 CL324 Giacca in montone rovesciato gusto pelliccia *e*/placchetta in corno  
 MS92182R10 C084 T-shirt in charmeuse di seta *e*/dettagli in monile  
 MBPMD0895 C5457 Tracolla in vacchetta  
 M0W30P1087 C5462 Pantalone slim in camoscio stretch *e*/pince  
 MZDSTG861 C5452 Beatles laminato *e*/inserti in cashmere e suola carro



A



B

- A - B MSCDAG944 C2357 Sciarpa sfumata in cashmere e lurex  
 MPMNB4558 CB483 Cappotto in montone rovesciato gusto pelliccia  
 MC59R06R08 C2357 T-shirt in seta crêpe  
 M0W30P1087 C5462 Pantalone slim in camoscio stretch c/pinces  
 MZDSTG861 C5452 Beatles laminato c/inserti in cashmere e suola carro



A

30 - 31

- A MPMSB4294 C5475 Cappotto in montone seamosciato bicolore  
 MS92134H08 C084 T-shirt in charmeuse di seta plissé c/cintina in nappa e Swarovsky  
 M0W24P3012 C4355 Pantalone in velluto liscio tinto capo, volume medio



A



B

C

32

- A M0PCL1098 CC350 Piumino senza maniche reversibile in camoscio leggero idrorepellente  
 M2255400 CI724 Girocollo in cashmere maglia inglese c/riga "rugby" chiné  
 MA6331706 C170 Camicia slim in cotone c/collo button down e taschino

- B MPMNB2053 CL324 Giacca in montone rovesciato gusto pelliccia c/placchetta in corno  
 MS92182R10 C084 T-shirt in charmeuse di seta c/dettagli in monile  
 MBPMD0895 C5457 Tracolla in vacchetta  
 M0W30P1087 C5462 Pantalone slim in camoscio stretch c/pinces

- C MA4561069 CA482 Piumino senza maniche in cashmere c/capuccio e inserto in volpe  
 M2234224 CX594 Lupetto "peruviano" in cashmere  
 MR6462728 C411 Camicia slim in cotone c/collo button down  
 M057PP2142 C1557 Pantalone cargo in gabardina media



A

35

- A M0PMM1403 C5485 Chiodo in shearling scamosciato  
 M2274034 CY904 Maglia in cashmere c/collo camicia  
 M0T617411 CG73 T-shirt girocollo in cotone c/interno bicolore  
 M036PP2512 C4653 Pantalone 5 tasche in cotone flanellato unito



A

36 - 37

- A MG2314510 C3362 Maglia in cashmere tweed "diamante" chiné c/spilla fiore  
 MR97533604 C5473 T-shirt in jersey di lana c/inserti in monile  
 M0R27G2058 CF525 Gonna "maxi" in mussola di seta vintage e georgette di seta



A B C D E

38 - 39

- A MSCDVS907 CV947 Kefiah in cashmere c/fantasia carré sfumata  
 MSPPM9986 C5203 Spilla fiore in montone rovesciato gusto pelliccia e piume di struzzo  
 M52C09904 CG700 Maglia fatta a mano in cashmere "piuma" chiné e camoscio  
 MC59R37332 C086 T-shirt in seta crêpe  
 M0W24P3080 C4353 Pantalone in velluto liscio tinto capo, silhouette svasata  
 MZDVAG869 C5456 Polacchina in crust perlato c/lacci in cashmere

- B M0PMT1404 C548 Chiodo in shearling vintage  
 M2229854 C24A0 Maglia in cashmere gusto shetland c/manica a martello  
 MA6252728 C5005 Camicia slim in cotone c/collo button down  
 M037PP2762 C3715 Pantalone in flanella gessata c/pinces  
 MZUVBGC005 CT518 Imperiale alta in vitello c/suola carro

- C MSCDAG949 CT544 Sciarpa in cashmere sfumata  
 MPMWS2030 CM269 Pelliccia di cashmere c/dettagli in maglia  
 MB76356M16 C001 Camicia oxford c/dettagli in monile  
 M0C5957F08 C2358 T-shirt in raso di seta  
 MA428P3041 C001 Pantalone in flanella di lana-cashmere, silhouette svasata  
 MZDVAG857 C5465 Sneaker in crust perlato c/inserto in pelliccia di cashmere

- D M0D704295 CC316 Cappotto in feltro couture macromelange c/bottoni in corno  
 M0V53C3017 C6860 Cintura in cuoio c/fibbia in madreperla  
 M12112708 C2357 Maglia in cashmere c/dettagli in monile  
 MR50409E09 C078 Gonna in lana c/inserti in mongolia e piume di struzzo  
 M62990069 C2355 Collant in cashmere stretch a coste  
 MZDELG885 C5457 Beatles in vitello c/tacco e suola carro

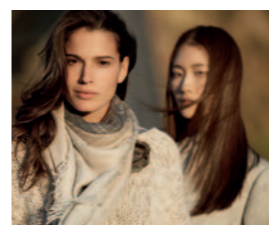
- E MA4739007 C032 Marinaio un petto e mezzo sfoderato in beaver di cashmere pesante  
 MA4608270 CR002 Giacca decostruita un petto e mezzo in tela di lana c/rever a lancia  
 MA4280018 C011 Cravatta in flanella  
 MA6361716 C019 Camicia slim in cotone c/collo button down  
 M041PP2512 C1559 Pantalone slim 5 tasche in velluto  
 MZUSCCI038 C5510 Derby c/puntale in culatta di cavallo e suola in cuoio



A

40 - 41

- A MA4739007 C032 Marinaio un petto e mezzo sfoderato in beaver di cashmere pesante  
 MA4608270 CR002 Giacca decostruita un petto e mezzo in tela di lana c/rever a lancia  
 MA4280018 C011 Cravatta in flanella  
 MA6361716 C019 Camicia slim in cotone c/collo button down



A

B

43

- A MSCDVS907 CV947 Kefiah in cashmere c/fantasia carré sfumata  
 MSPPM9986 C5203 Spilla fiore in montone rovesciato gusto pelliccia e piume di struzzo  
 M52C09904 CG700 Maglia fatta a mano in cashmere "piuma" chiné e camoscio

- B M0D704295 CC316 Cappotto in feltro couture macromelange c/bottoni in corno



44

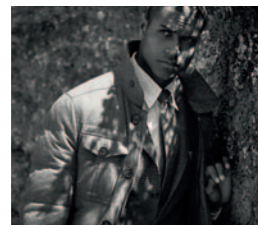
- A MOD704295 CC316 Cappotto in feltro couture macromelange c/bottoni in corno  
M0V53C3017 C6860 Cintura in cuoio c/fibbia in madreperla
- B MPMWS2030 CM269 Pelliccia di cashmere c/dettagli in maglia  
MB76356M16 C001 Camicia oxford c/dettagli in monile
- C MA4739007 C032 Marinaio un petto e mezzo sfoderato in beaver di cashmere pesante  
MA4608270 CR002 Giacca decostruita un petto e mezzo in tela di lana c/rever a lancia  
MA4280018 C011 Cravatta in flanella  
MA6361716 C019 Camicia slim in cotone c/collo button down

A B C



46

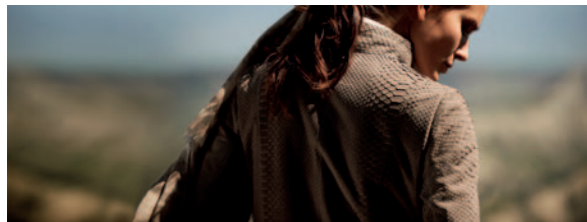
A



47

B

- A MSCDAG948 CB697 Sciarpa in cashmere c/fantasia floreale stampata  
MRQUL4093 C5301 Cappotto in pitone nabuk c/interno in flanella  
M12114300 CT865 Maglia "Urban Legend" in cashmere gusto felpa  
M0T1806750 C2358 T-shirt in cotone rasato stretch  
M0R24P1005 C4509 Pantalone in jersey c/baschina
- B MT4281085 CU926 Piumino parka in flanella di lana-cashmere idrorepellente  
MA4548220 C292 Giacca decostruita in cashmere gusto maglia c/rever a lancia  
MA8049833 CK701 Pochette in flanella c/bordo bicolore  
MA4340018 C1022 Cravatta in flanella pied de poule  
MA6381706 C089 Camicia slim in cotone c/collo button down e taschino



48 - 49

A

- A MSCDAG948 CB697 Sciarpa in cashmere c/fantasia floreale stampata  
MRQUL4093 C5301 Cappotto in pitone nabuk c/interno in flanella  
MA90311F10 C159 T-shirt in garza di jersey c/colletto bon-ton



50

A B

- A MR82W9309 CT567 Cappotto in beaver di lana-cashmere idrorepellente c/rever a lancia  
MA4458310 C043 Giacca "horse" in flanella over check  
M0U411716 C313 Camicia slim in denim c/collo button down  
M2200162 CY970 Maglia scollo V in cashmere  
M051PP2802 C1554 Denim slim  
MZUSCC038 C5510 Derby c/puntale in eulatta di cavallo e suola in cuoio
- B MT4281085 CU926 Piumino parka in flanella di lana-cashmere idrorepellente  
MA4548220 C292 Giacca decostruita in cashmere gusto maglia c/rever a lancia  
MA4340018 C1022 Cravatta in flanella pied de poule  
MA6381706 C089 Camicia slim in cotone c/collo button down e taschino  
M057PP2112 C1542 Pantalone basic in gabardina media



52 - 53

A B

- A MSPPM9986 C5203 Spilla fiore in montone rovesciato gusto pelliccia e piume di struzzo  
MSCDAR981 CP049 Sciarpa in cashmere c/stampa dégradé  
MR5472082 CZ011 Outerwear in feltro couture c/inserti in pelliccia di cashmere  
M43325400 C086 Maglia in cashmere "piuma" e lurex gusto tricot  
M0R24P1005 C4509 Pantalone in jersey c/baschina
- B MA452A300 CR017 Abito tradizionale in donegal  
MA8109893 CW759 Pochette madras in flanella  
MA8120018 CT813 Cravatta micro pois in cashmere-lana-seta  
M057U0068 C087 Camicia basic in cotone c/collo button down e taschino



54 - 55

A

- A MA55199535 C2355 Cappello in flanella macro melange c/inserto in grosgrain  
MR5374105 C014 Cappotto lungo in beaver di cashmere c/inserti in agnello  
M0TC863B04 C113 T-shirt in costina di cotone c/colletto bon-ton in crêpe sablé e Swarovsky



57

A B C

- A MSCDAG948 CB697 Sciarpa in cashmere c/fantasia floreale stampata  
MRQUL4093 C5301 Cappotto in pitone nabuk c/interno in flanella  
M12114300 CT865 Maglia "Urban Legend" in cashmere gusto felpa  
M0T1806750 C2358 T-shirt in cotone rasato stretch  
M0R24P1005 C4509 Pantalone in jersey c/baschina
- B M0PVI2012 CM530 Cappa in visone c/zip  
M12118618 C056 Maglia in cashmere c/colletto bon-ton in seta crêpe e monili  
MBOW90233 C5449 Bracciale a fascia in vitello lavorazione cavallino  
M0PCHP1065 CD155 Pantalone "jogging" in camoscio leggerissimo c/inserto in cashmere lurex
- C MA55199535 C2355 Cappello in flanella macro melange c/inserto in grosgrain  
MR5374105 C014 Cappotto lungo in beaver di cashmere c/inserti in agnello  
M0TC863B04 C113 T-shirt in costina di cotone c/colletto bon-ton in crêpe sablé e Swarovsky  
MPV37C3018 C5459 Cintura in cuoio intrecciato  
M0V29P8931 C056 Leggings in nappa stretch



58

A



59

B

- A M0PMT1404 C548 Chiodo in shearling vintage  
M2229854 C24A0 Maglia in cashmere gusto shetland c/manica a martello  
MA6252728 C5005 Camicia slim in cotone c/collo button down
- B MA4716203 C063 Outerwear "marinaio" un petto e mezzo sfoderato in panno di lana  
M2255516 CC848 Cardigan in cashmere maglia inglese  
MA6471716 C019 Camicia slim in cotone c/collo button down



61

- A M0PVI2003 CM930 Chiodo in visone  
M12116009 CZ810 Maglia in cashmere c/cappuccio e maniche in cashmere “diamante”  
MB73D0978 CS295 Borsa in cashmere “diamante” c/inserti in pelle

A



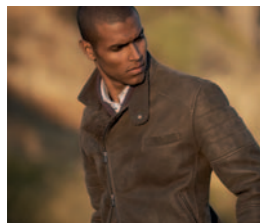
62 - 63

- A M225P106 CD703 Piumino in cashmere mezza maglia inglese  
M2252434 CX425 Maglia in cashmere gusto shetland c/collo camicia  
MA6551706 C928 Camicia slim in cotone c/collo button down e taschino  
M044PP2712 C1556 Pantalone “horse” in corda rotta
- B MA4716203 C063 Outerwear “marinaio” un petto e mezzo sfoderato in panno di lana  
M2255516 CC848 Cardigan in cashmere maglia inglese  
MA6471716 C019 Camicia slim in cotone c/collo button down  
MAUMU280 C5532 Cintura in cuoio ingrassata c/fibbia quadrata  
M043PP2782 C1542 Pantalone cargo “horse” in canvas di cotone
- C MA4581050 CU961 Piumino senza maniche in lana-cashmere idrorepellente  
M2252466 CX425 Cardigan in cashmere gusto shetland  
M0U411706 C413 Camicia slim in cotone c/collo button down e taschino  
MAUMU315 C5532 Cintura in cuoio ingrassata  
M045PP2502 C1554 Pantalone “super militare” in gabardina pesante

A

B

C



65

- A M0PMT1404 C548 Chiodo in shearling vintage  
M2229854 C24A0 Maglia in cashmere gusto shetland c/manica a martello  
MA6252728 C5005 Camicia slim in cotone c/collo button down

A



66

- A M0PCL4024 C2353 Cappotto in camoscio c/inserti in cashmere maglia inglese  
MCOW9H218 C5457 Collana in Hessonite e mohair  
MS92125H09 C079 T-shirt in charmeuse di seta gusto felpa c/cappuccio  
M0T01P1093 C5392 Pantalone slim fit in flanella di lana stretch  
MZDLOG869 C5450 Polacchina in vitello spazzolato c/lacci in cashmere
- B M0PCL5101 C2374 T-shirt in camoscio leggerissimo idrorepellente  
M0TC863B04 C056 T-shirt in costina di cotone c/colletto bon-ton in raso e Swarovsky  
M0W07P1039 C796 Pantalone in tela di lana c/staffa, silhouette sigaretta  
MZDELG885 C5457 Beatles in vitello c/tacco e suola carro

A

B



68

A



69

B

- A - B M0PVI2012 CM530 Cappa in visone c/zip  
M12118618 C056 Maglia in cashmere c/colletto bon-ton in seta crêpe e monili  
MBOW90234 C2353 Bracciale a fascia in camoscio idrorepellente  
MBOW90235 C5462 Bracciale a fascia in pitone nabuk  
MBOW90232 C5533 Bracciale a fascia in nappa  
MBOW90233 C5449 Bracciale a fascia in vitello lavorazione cavallino  
MBOW90234 C2353 Bracciale a fascia in camoscio idrorepellente



70 - 71

A

B

- A M12114304 CH055 Maglia “Urban Legend” in cashmere gusto felpa c/inserto in pelliccia di cashmere  
MR50409E09 C078 Gonna in lana c/inserti in mongolia e piume di struzzo  
M62990069 C2355 Collant in cashmere stretch a coste
- B MB849A3E90 CE516 Abito in felpa di cashmere-seta c/gonna in mongolia e piume di struzzo  
M62945019 C078 Collant in cashmere stretch



72

A

A

- A MSPPM9986 C5203 Spilla fiore in montone rovesciato gusto pelliccia e piume di struzzo  
MR5472082 CZ011 Outerwear in feltro couture c/inserti in pelliccia di cashmere  
M0T1806750 C2358 T-shirt in cotone rasato stretch  
MBMLD0961 C5451 Borsa in pelliccia di cashmere c/interno in flanella



75

A

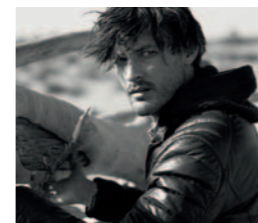
B

- A MPMNB2040 CQ107 Chiodo in montone nappato  
M83519510 C086 Maglia in cashmere “diamante” foderata in seta  
M0W14P3017 C132 Pantalone in gabardina di cotone tinto capo c/fondo affusolato
- B MPMNB2057 C5192 Gilet in montone rovesciato gusto pelliccia c/inserti in volpe  
M1M712502 C3196 Maglia in cashmere-seta lurex  
MA90106H08 C2353 T-shirt in crêpe sablé c/dettagli in monile  
M0W10P1033 CH328 Pantalone in crêpe sablé di lana c/dettaglio in nappa



76

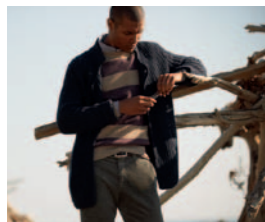
A



77

B

- A - B M0PNR1055 CE623 “Motobiker” imbottito e reversibile in nappa  
M2255519 CW730 Cardigan in cashmere a treccia c/cappuccio  
MA6490068 C019 Camicia basic in cotone c/collo button down e taschino  
MAUSV310 C5522 Cintura in vacchetta c/fibbia in Argento  
M051PP2802 C1559 Denim slim



79

- A M2234146 CW730 Outerwear doppio petto in cashmere mezza maglia inglese  
 M2229630 CK429 Maglia in cashmere maglia inglese c/riga "rugby"  
 MA6252738 C5010 Camicia slim in cotone c/collo italiano  
 MAUVS281 C5522 Cintura intrecciata c/fibbia rettangolare  
 M040PP2112 C1555 Pantalone basic in velluto

A



80

- A MPMWS5005 CB483 T-shirt linea "A" in pelliccia di cashmere  
 MR97535D04 C5479 T-shirt in jersey di lana c/inserti in charmuse di seta e monili  
 MS92182R10 C084 T-shirt in charmeuse di seta c/dettagli in monile  
 MBPKD0863 C5447 Mini tracolla in vitello cerato  
 M0V29P8931 C056 Leggings in nappa stretch  
 MZDELG863 C5457 Stivaletto in vitello c/inserti in marmotta
- B MG2314506 C3360 Cardigan in cashmere chiné tweed "diamante"  
 MR97414D04 C5479 T-shirt "tulipano" in jersey di lana  
 M0Y14G2078 CG547 Gonna in voile di lana crêpe a pieghe asimmetriche  
 M62990069 C079 Collant in cashmere stretch a coste  
 MZDELG866 C5452 Stivaletto in vitello c/inserto in mongolia
- C M1M319608 CU345 Maglia in cashmere "piuma" vanisé mezza maglia inglese  
 M1M319606 CF202 Cardigan in cashmere "piuma" vanisé mezza maglia inglese  
 MC59R06R08 C2357 T-shirt in seta crêpe  
 MR974G2026 C5479 Gonna "maxi" in jersey di lana c/drappeggio  
 M62859049 C2355 Leggings in cashmere stretch a coste  
 MZDBRC903 C5540 Stivale in vitello invecchiato c/suola in cuoio

A

B

C



83

- A MA5544552 CQ782 Cappotto in lana crêpe c/inserto in piume di struzzo
- B M12R18304 CU680 Maglia in cashmere e marabù  
 MCOW90660 C079 Collana in legno e piume di struzzo  
 M0C59A0H99 C2350 Abito in raso c/eintina in nappa

A

B



84 - 85

- A MA428AS007 C003 Smoking un petto e mezzo in flanella di lana-cashmere c/rever a lancia  
 MA6009832 CK823 Pochette in cotone oxford c/bordo bicolore  
 MA4280003 C003 Papillon in flanella di lana-cashmere  
 MR620S1826 C159 Camicia basic in twill di cotone Sea Island c/gemelli e collo francese
- B M081UAS004 CQ43 Smoking in tela di cashmere c/rever sciallato  
 MA6009832 CK823 Pochette in cotone oxford c/bordo bicolore  
 MA4280003 C003 Papillon in flanella di lana-cashmere  
 MR620S1876 C159 Camicia slim in twill di cotone Sea Island c/gemelli, plastron e collo francese  
 MR813S005 C4854 Fascia smoking in raso di seta
- C MR424AS007 CQ91 Smoking un petto e mezzo in tela di lana c/rever a lancia  
 MA6009832 CK823 Pochette in cotone oxford c/bordo bicolore  
 MR4240003 C4102 Papillon in tela di lana  
 MR620S1836 C159 Camicia slim in twill di cotone Sea Island c/gemelli e collo francese

A

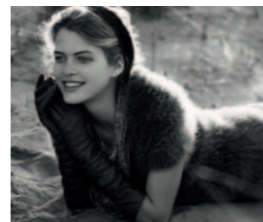
B

C



86

A



87

B

- A - B M12W18416 CM982 Gilet in pelliccia di cashmere  
 MCOW9Q222 C5465 Collana in Quarzo fumé, brown e grigio, Pirite e pelle  
 MCOW9D220 C079 Collana in Diaspro grigio  
 MA901A8H89 C2358 Abito in crêpe sablé c/sottoveste in raso  
 MPFL099527 C5533 Guanti lunghi in nappa



88 - 89

- A MR424AS007 CQ91 Smoking un petto e mezzo in tela di lana c/rever a lancia  
 MA6009832 CK823 Pochette in cotone oxford c/bordo bicolore  
 MR4240003 C4102 Papillon in tela di lana  
 MR620S1836 C159 Camicia slim in twill di cotone Sea Island c/gemelli e collo francese  
 MZUVFTP038 C101 Derby c/puntale in vitello e fondo in cuoio
- B M12W18416 CM982 Gilet in pelliccia di cashmere  
 MCOW9Q222 C5465 Collana in Quarzo fumé, brown e grigio, Pirite e pelle  
 MCOW9D220 C079 Collana in Diaspro grigio  
 MA901A8H89 C2358 Abito in crêpe sablé c/sottoveste in raso  
 MPFL099527 C5533 Guanti lunghi in nappa  
 MZDVAG864 C5452 Stivale in crust perlato c/inserto in montone
- C MA5544552 CQ782 Cappotto in lana crêpe c/inserto in piume di struzzo  
 MA90109H99 C2355 Tuta in crêpe sablé c/inserti in raso  
 MZDBRG863 C5452 Stivaletto in vitello invecchiato c/inserto in flanella
- D MA428AS007 C003 Smoking un petto e mezzo in flanella di lana-cashmere c/rever a lancia  
 MA6009832 CK823 Pochette in cotone oxford c/bordo bicolore  
 MA4280003 C003 Papillon in flanella di lana-cashmere  
 MR620S1826 C159 Camicia basic in twill di cotone Sea Island c/gemelli e collo francese  
 MZUVFTP038 C101 Derby c/puntale in vitello e fondo in cuoio
- E MCOW90660 C079 Collana in legno e piume di struzzo  
 M0C59A0H99 C2350 Abito in raso c/eintina in nappa

A

B

C

D

E



90

A

B

C

- A MA5544552 CQ782 Cappotto in lana crêpe c/inserto in piume di struzzo  
 MA90109H99 C2355 Tuta in crêpe sablé c/inserti in raso
- B MA428AS007 C003 Smoking un petto e mezzo in flanella di lana-cashmere c/rever a lancia  
 MA6009832 CK823 Pochette in cotone oxford c/bordo bicolore  
 MA4280003 C003 Papillon in flanella di lana-cashmere  
 MR620S1826 C159 Camicia basic in twill di cotone Sea Island c/gemelli e collo francese
- C MCOW90660 C079 Collana in legno e piume di struzzo  
 M0C59A0H99 C2350 Abito in raso c/eintina in nappa  
 M12R18304 CU680 Maglia in cashmere e marabù





Si ringrazia:  
Comune di Pitigliano  
Assessorato alla Cultura e al Turismo del Comune di Sorano  
Direzione del Parco Archeologico “Città del Tufo”  
Archivio Fotografico della Soprintendenza per i Beni Archeologici dell’Etruria Meridionale  
Soprintendenza per i Beni Archeologici dell’Etruria Meridionale  
Soprintendenza per i Beni Archeologici della Toscana  
Ente Parco Regionale della Maremma e Consorzio “Naturalmente Toscana” di Alberese  
Museo Archeologico di Zagabria  
Museo Archeologico di Napoli  
Agenzia Luisa Ricciarini - Milano

Copertina e questa pagina:  
Ritratto di Velia Spurinas. IV sec. a.C. Tarquinia, Tomba dell’Orco

Introduzione, pagina 3:  
Arco Etrusco. Perugia - Stampa antica tratta dalla *Enciclopedia popolare illustrata*, a cura di Palmiro Premoli

Retro copertina e pagina accanto:  
Ade. IV sec. a.C. Tarquinia, Tomba dell’Orco

Risguardi del volume:  
Liber linteus. II sec. a.C. Zagabria, Museo Archeologico, foto realizzata da Igor Krajcar

L'editore è a disposizione degli aventi diritto per le fonti iconografiche non individuate



Direzione Artistica  
Ciro Falavigna

Fotografia  
Christian Moser

Testi  
Massimo De Vico Fallani  
Maria Cappelletti

Produzione  
Giancarlo Scialanga

Un ringraziamento particolare a Cariaggi, nostro stimato fornitore di cashmere

Si ringraziano inoltre tutti coloro che hanno contribuito alla realizzazione di questo volume

Nessuna parte di questa pubblicazione può essere riprodotta su qualsiasi mezzo di comunicazione, anche elettronico, senza una specifica autorizzazione dei proprietari dei diritti d'autore o della Brunello Cucinelli S.p.A.

Finito di stampare nel luglio 2012  
Stampato in Italia

[www.brunellocucinelli.com](http://www.brunellocucinelli.com)

Brunello Cucinelli S.p.A. Solomeo di Corciano (Perugia) – Italia – tel. +39 075 697071 fax +39 075 6970700  
Ufficio stampa Milano tel. +39 02 34933478 – Ufficio stampa Solomeo tel. +39 075 6970837 [cucinelli@brunellocucinelli.it](mailto:cucinelli@brunellocucinelli.it)



Fragment of text on the top strip, showing several lines of cursive script. The characters are dark and somewhat faded against the lighter background of the papyrus.

Fragment of text on the middle strip, containing multiple lines of cursive script. The text is more densely packed and shows signs of significant wear and fading.

Fragment of text on the bottom strip, showing the lower portion of several lines of cursive script. The text is partially obscured by the physical damage and tear at the bottom edge of the strip.



