



Imperatrix



BRUNELLO CUCINELLI



**V**...  
**P**...  
**E**...

**D**...  
**P**...  
**E**...

**S**...  
**P**...  
**E**...

**C**...  
**P**...  
**E**...

**S**...  
**P**...  
**E**...

**L**...  
**P**...  
**E**...

**L**...  
**P**...  
**E**...

**S**...  
**P**...  
**E**...

**S**...  
**P**...  
**E**...

**S**...  
**P**...  
**E**...

**S**...  
**P**...  
**E**...

**S**...  
**P**...  
**E**...

**S**...  
**P**...  
**E**...

**S**...  
**P**...  
**E**...

**S**...  
**P**...  
**E**...

**S**...  
**P**...  
**E**...

**S**...  
**P**...  
**E**...

**S**...  
**P**...  
**E**...

**S**...  
**P**...  
**E**...

**S**...  
**P**...  
**E**...

**S**...  
**P**...  
**E**...

**S**...  
**P**...  
**E**...

**S**...  
**P**...  
**E**...

**S**...  
**P**...  
**E**...

**S**...  
**P**...  
**E**...

**S**...  
**P**...  
**E**...

**S**...  
**P**...  
**E**...

**S**...  
**P**...  
**E**...

**S**...  
**P**...  
**E**...

**S**...  
**P**...  
**E**...

**S**...  
**P**...  
**E**...

**S**...  
**P**...  
**E**...

**S**...  
**P**...  
**E**...

**S**...  
**P**...  
**E**...

**S**...  
**P**...  
**E**...

**S**...  
**P**...  
**E**...

**S**...  
**P**...  
**E**...

**S**...  
**P**...  
**E**...

**S**...  
**P**...  
**E**...

**S**...  
**P**...  
**E**...

**S**...  
**P**...  
**E**...

**S**...  
**P**...  
**E**...

**S**...  
**P**...  
**E**...

**S**...  
**P**...  
**E**...

**S**...  
**P**...  
**E**...

**S**...  
**P**...  
**E**...

**S**...  
**P**...  
**E**...

**S**...  
**P**...  
**E**...

**S**...  
**P**...  
**E**...



  
BRUNELLO CUCINELLI



Federico di Svevia, il grande, Re di Sicilia, nel 1208, re di Germania nel 1215, imperatore del Sacro Romano Impero nel 1220, re di Gerusalemme nel 1229; istituì un'amministrazione di funzionari istruiti presso l'università di Napoli, fondata nel 1224. Durante il suo regno la corte di Palermo – in cui confluivano influssi normanni, arabi, greci, latini ed ebraici – divenne un centro culturale di prima grandezza, alimentato dal grande interesse dello stesso Federico per le lettere, le arti, le scienze e la filosofia. Il suo concetto di impero continua ad essere non quello di un potere saldo e concreto, ma quello di impronta tardo antica e cristiano-medievale di una supremazia ideale sugli altri sovrani, permeata di dignità sacrale e significati universali rafforzati dal ruolo di difensore della chiesa. Nella febbrile e straordinariamente energica azione che gli fu necessaria per conseguire tali suoi ideali la sua vita è simile ad un viaggio continuo in Europa, e specialmente in Italia, al cui regno particolarmente teneva; in Umbria forse era stato già anche a Spello, contesa fra Perugia e gli Svevi, fra i Duchi di Spoleto e la Chiesa. Certamente visitò Spoleto che, passata al controllo guelfo e teatro di ribellione alle prepotenze dei vicari papali, nel 1231 aveva assistito impotente alla decapitazione politica di Reginaldo, figlio di Corrado di Urslingen, sacrificato da Federico sull'altare della conciliazione con Gregorio IX. A Foligno l'arrivo dell'Imperatore, circondato dai suoi falconieri e dalle sue guardie saracene, assunse enorme rilievo per i folignati: si vuole, infatti, che da allora i notai datassero i loro atti pubblici con la formula «...tempore domini Frederici Romanorum Imperatoris...», com'era già stato per il leggendario Carlo Magno, e non più dalla nascita di Cristo e dall'anno del

Pontificato del Papa in carica. La sosta era stata preceduta da un documento della Cancelleria con cui si enfatizzava il profondo sentimento nutrito dal Sovrano per quella regione nella quale era stato celebrato il suo battesimo, al medesimo fonte di san Francesco, e nella quale egli aveva trascorso la sua più tenera infanzia, presso il Duca tedesco Corrado di Urslingen. Dei tre anni che il più prestigioso rappresentante della casata sveva trascorse in Foligno non si conosce nulla. È certo che egli commemorasse il suo lungo soggiorno infantile, organizzandovi un grandioso Parlamento, dalla cui massiccia partecipazione si deducesse il consenso di cui godeva in quelle Province delle quali il Papa gli contestava l'alta sovranità. La Sicilia attraeva particolarmente Federico II, non solo come sua patria, ma anche come luogo dove poteva esercitare direttamente e globalmente il potere regio. Già al tempo delle crociate la Sicilia era realmente 'l'ombelico del mondo' allora conosciuto. La Sicilia, paradiso dei Germani, e ancora per Goethe 'la chiave del tutto' era per l'imperatore la terra che doveva realizzare tutti i sogni, la terra del vaticinio. Parlando della Sicilia, in cui aveva trascorso l'infanzia ed era cresciuto egli si esprime con un linguaggio appassionato, quasi biblico: la chiama pupilla dei suoi occhi, dice che l'amenità del suo paese supera ogni dolcezza, che essa è un porto nel mare tempestoso, un giardino di delizia nella foresta selvaggia. Quando ne è lontano scrive lettere traboccanti di tenerezza e promette di tornare al più presto per rallegrare i siciliani con la serenità del suo aspetto ... altra volta afferma che se gli altri popoli sotto il suo regno respirano in pace, gli danno però delle preoccupazioni; ma sempre al retaggio di Sicilia, più caro e più splendido d'ogni altri possesso sono dirette le sue cure particolari.

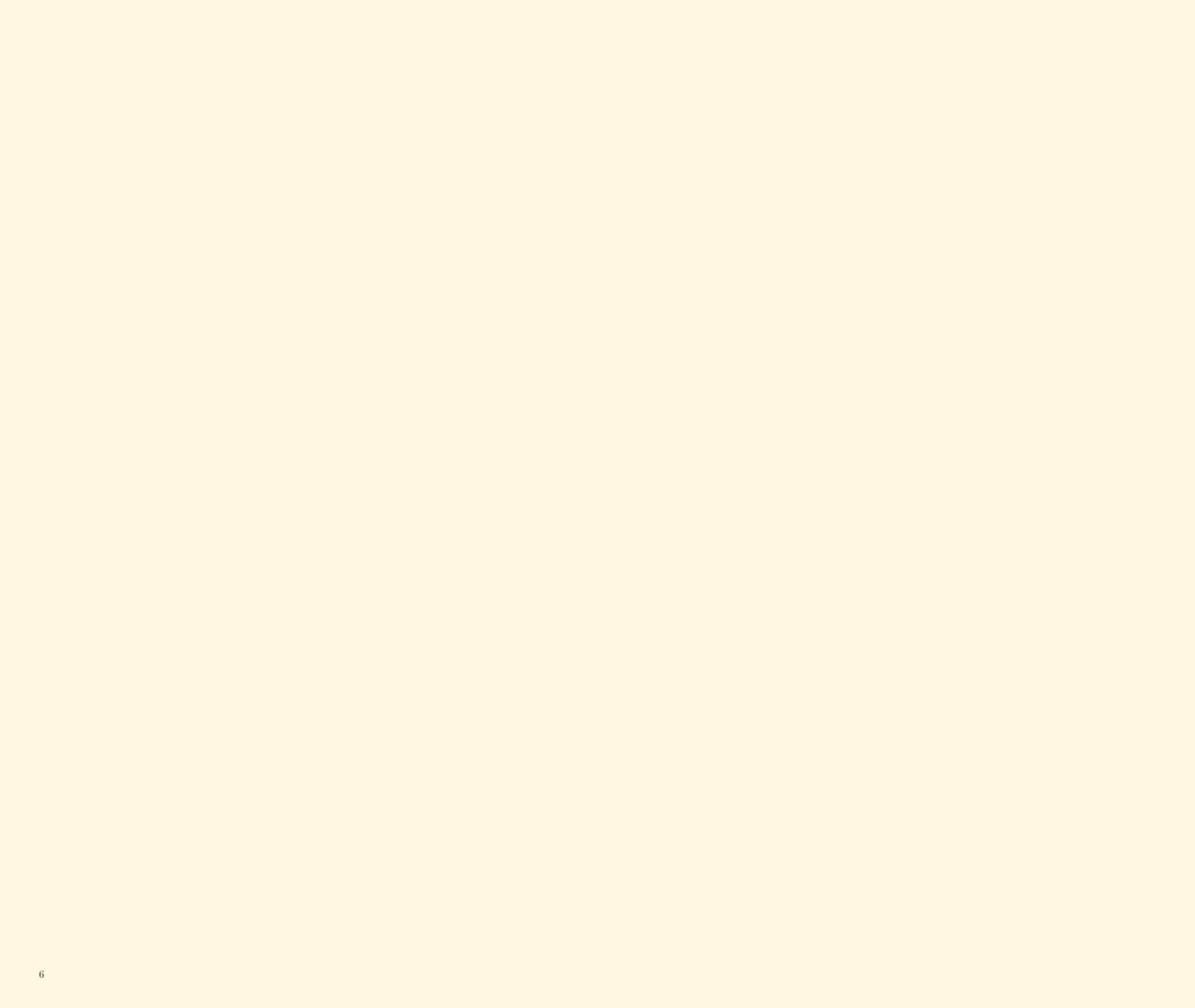


Brunello Cucinelli

Insegnami la dolcezza ispirandomi la carità, insegnami la disciplina dandomi la pazienza  
e insegnami la scienza illuminandomi la mente.

Sant'Agostino







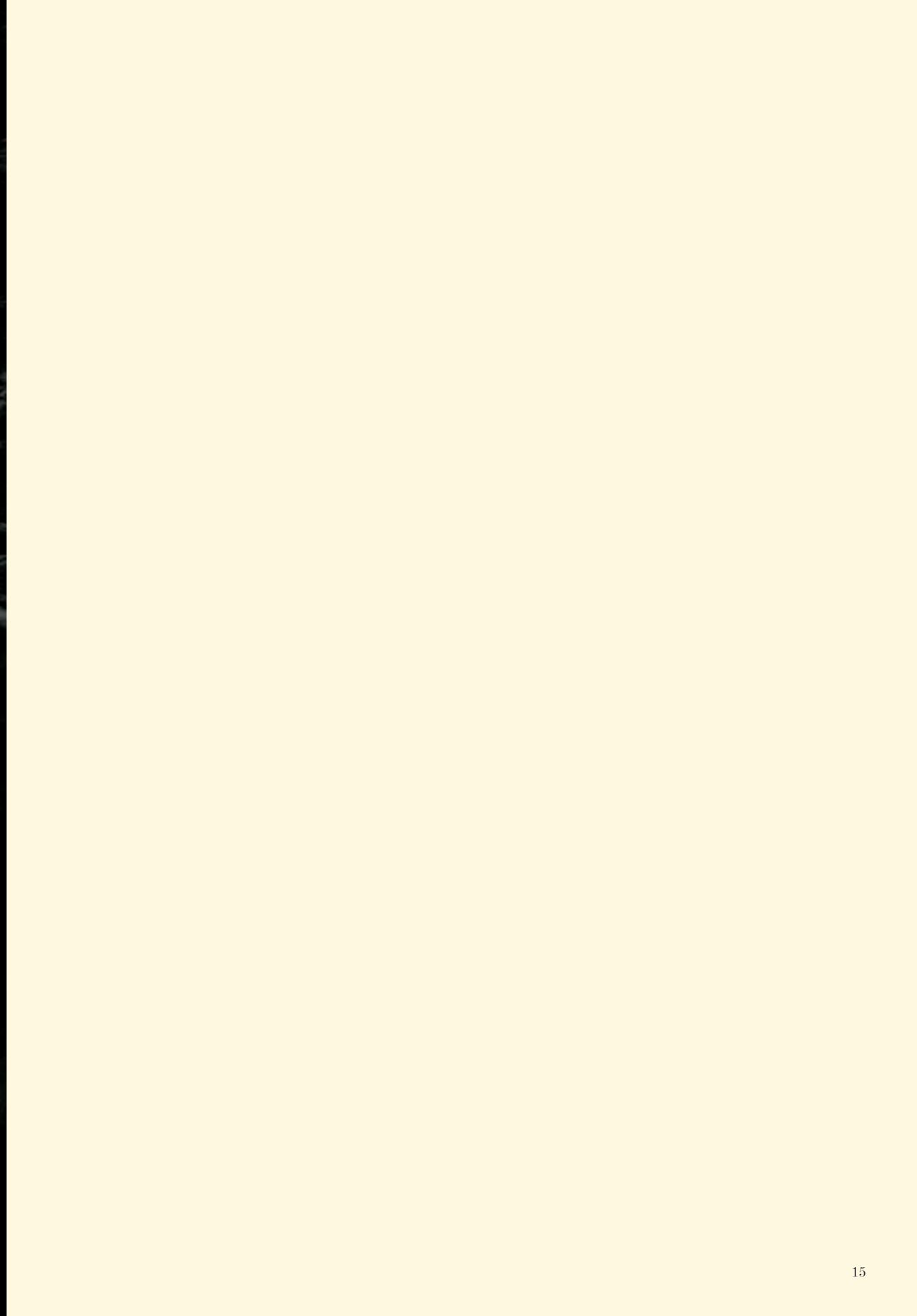


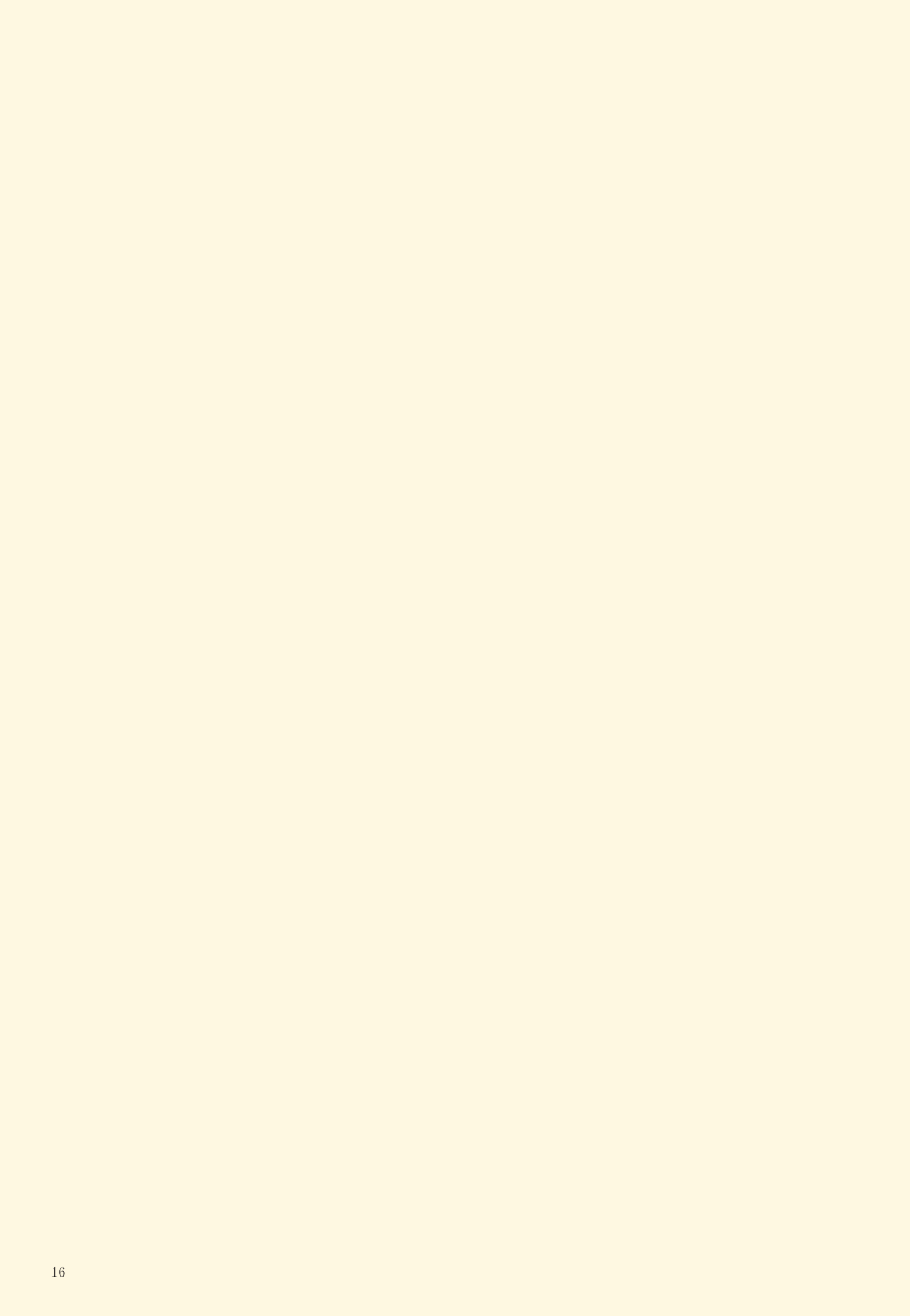


La solitudine é per lo spirito ciò  
che il cibo é per il corpo.

Seneca



























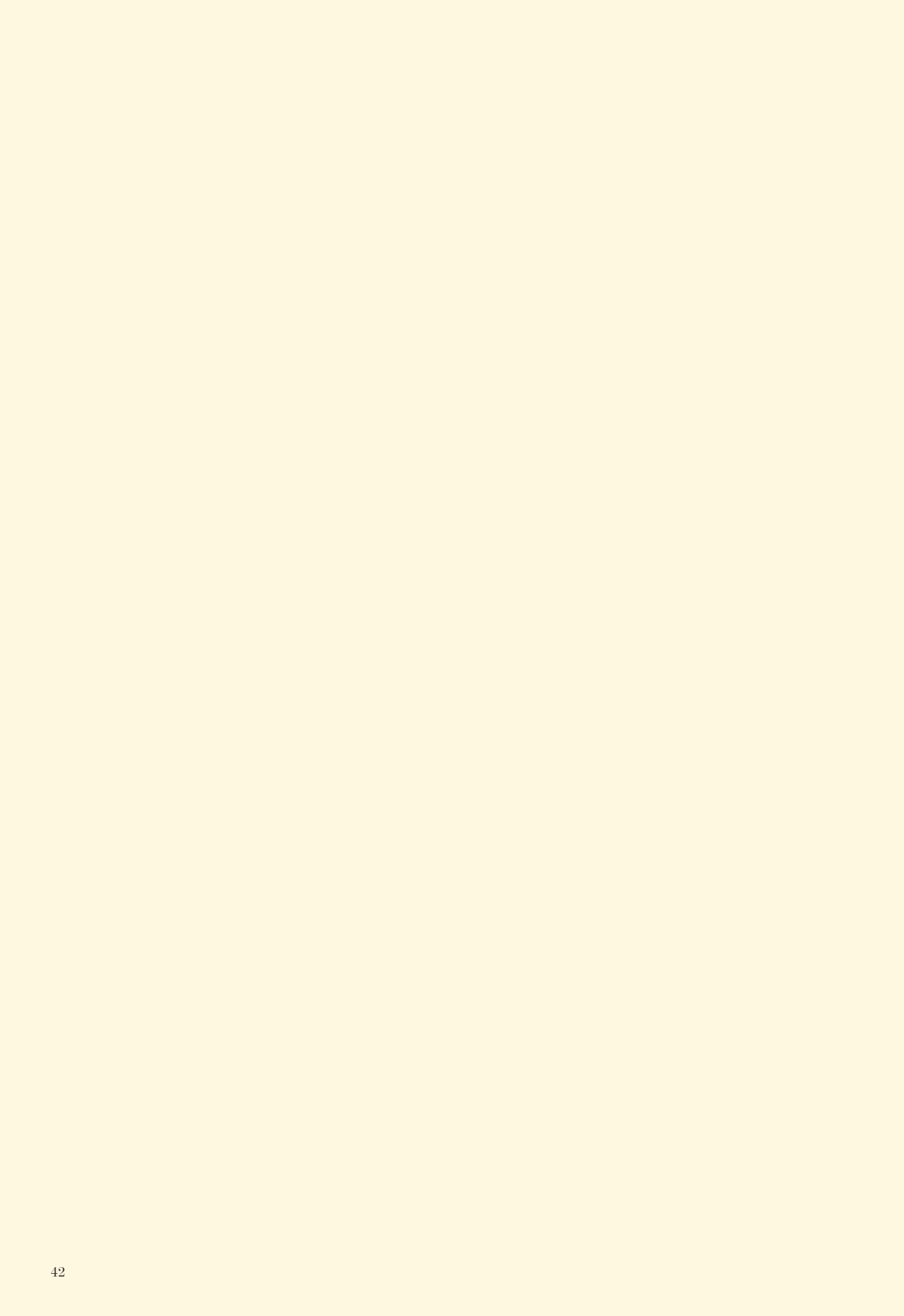
La dignità non consiste nel possedere onori,  
ma nella coscienza di meritarli.

Aristotele

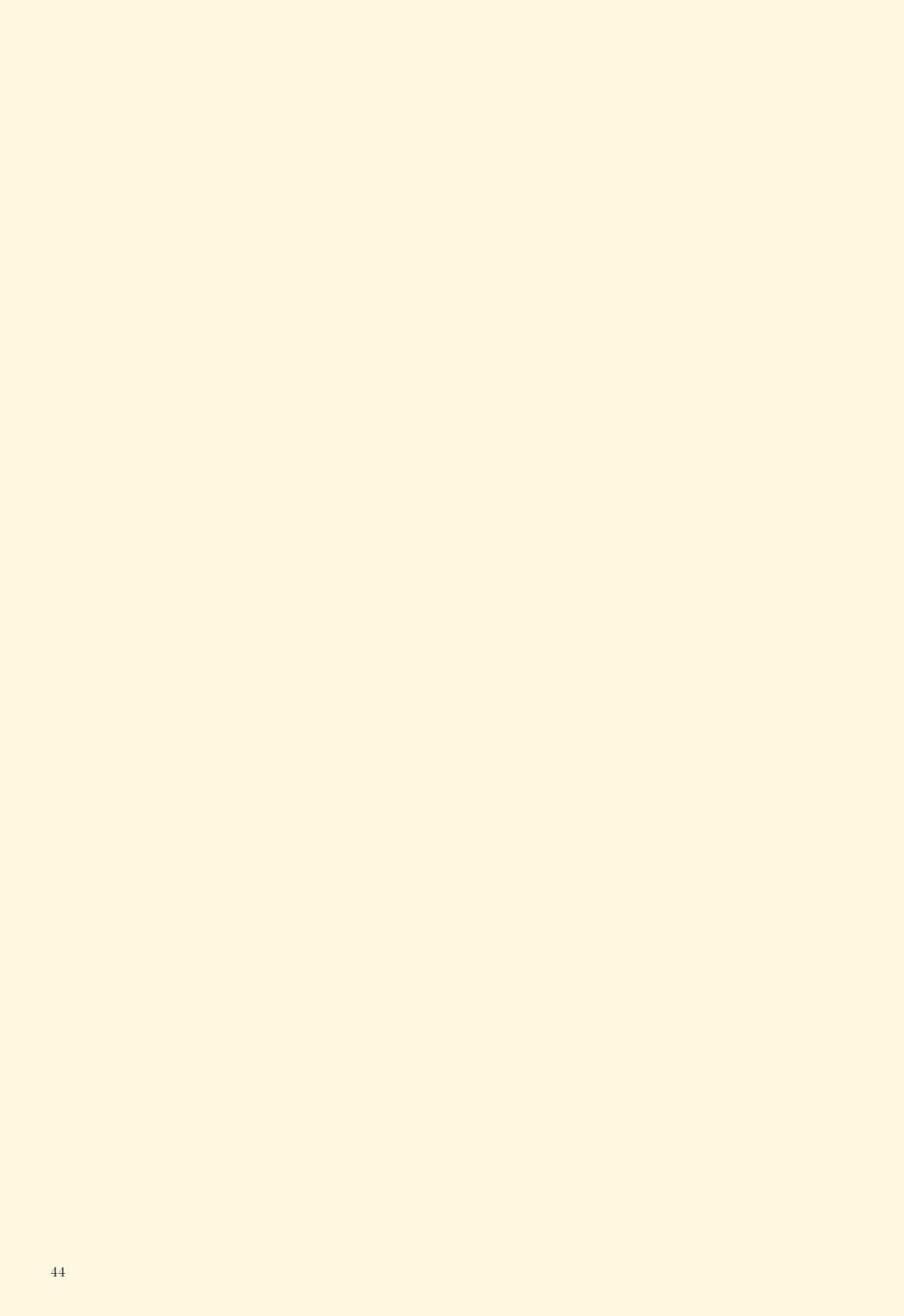
















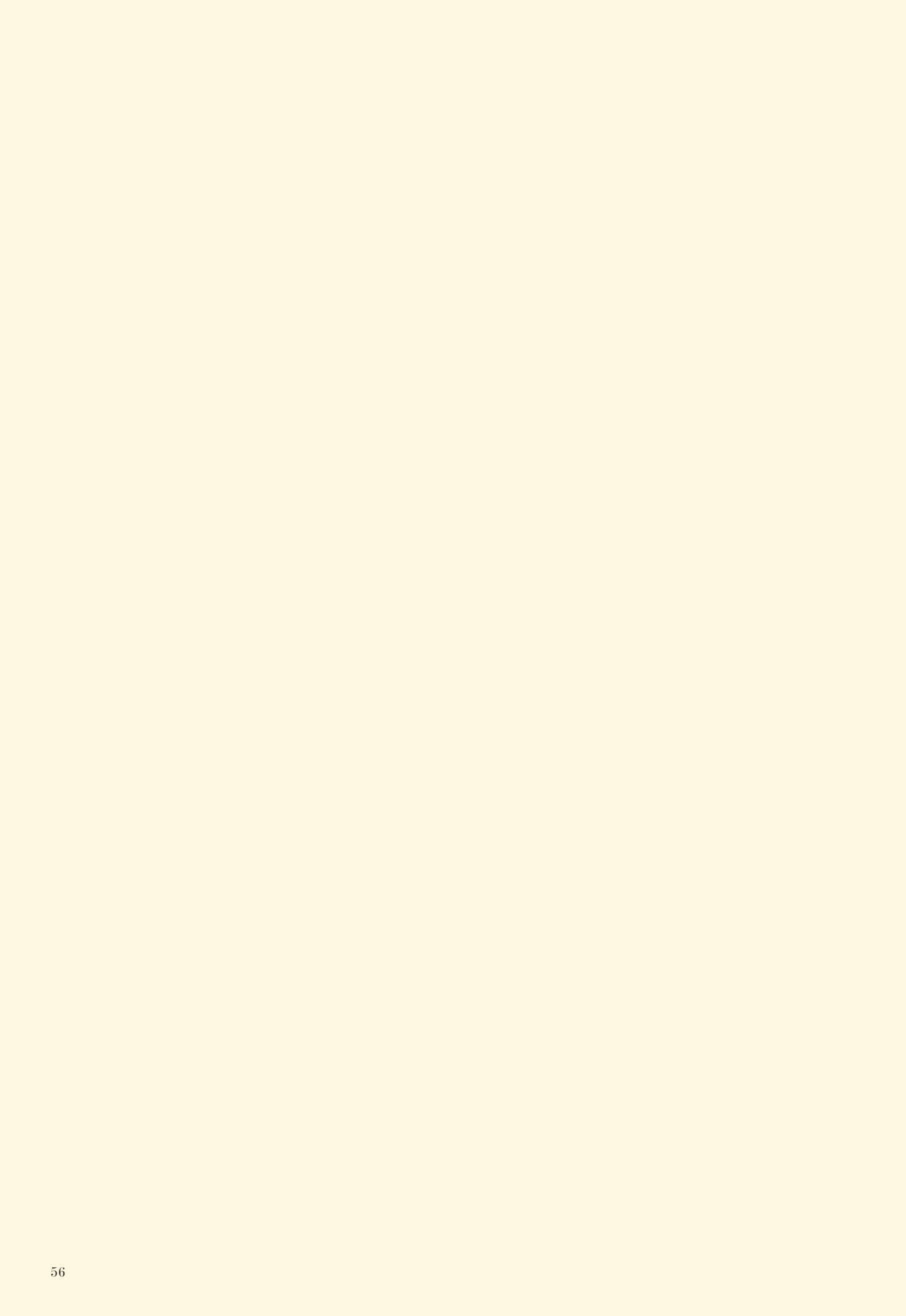
L'uomo va trattato sempre come un fine e mai come un mezzo.

I. Kant













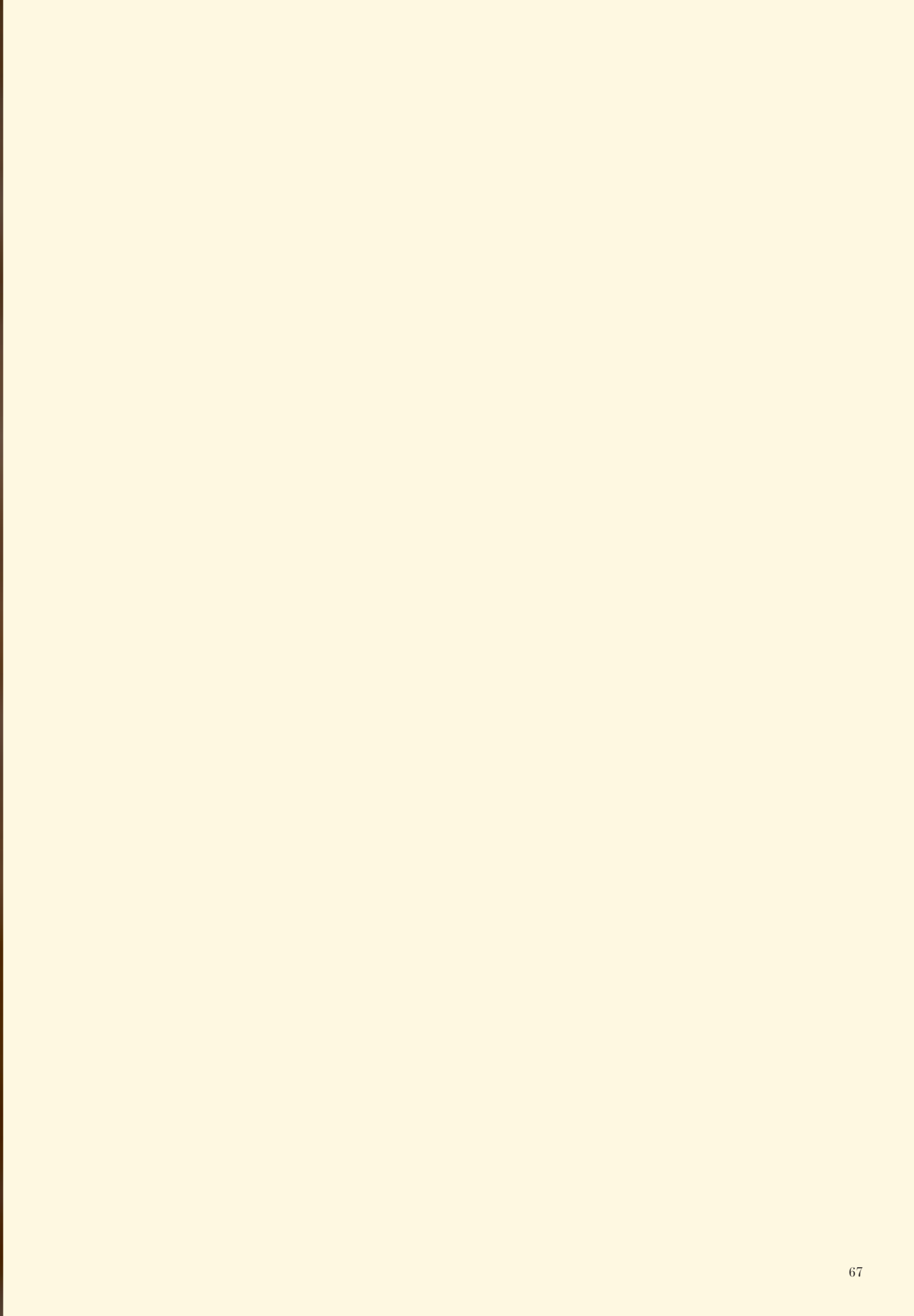


Il sentimento penetra dove  
l'intelligenza non arriva.

San Bonaventura

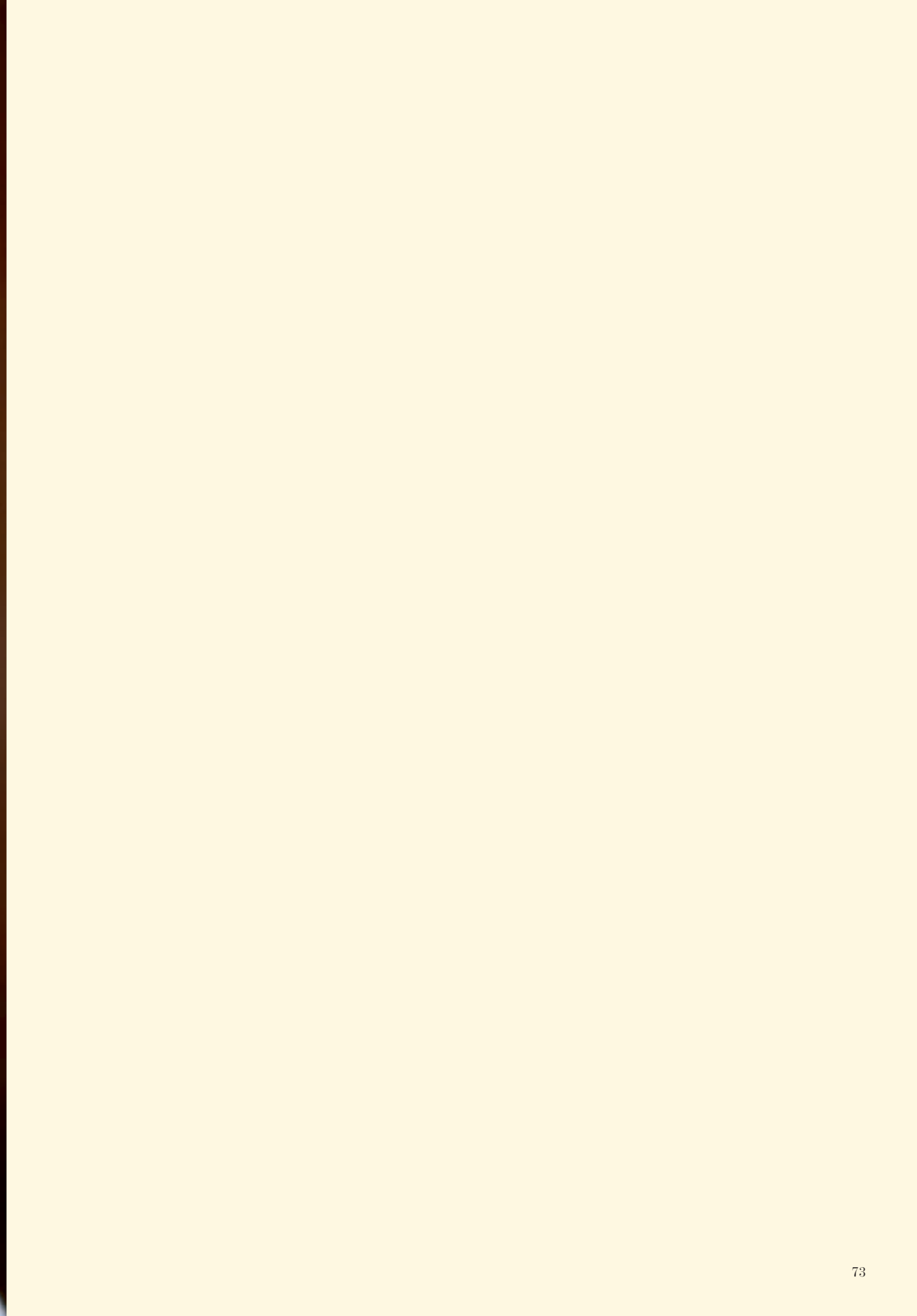






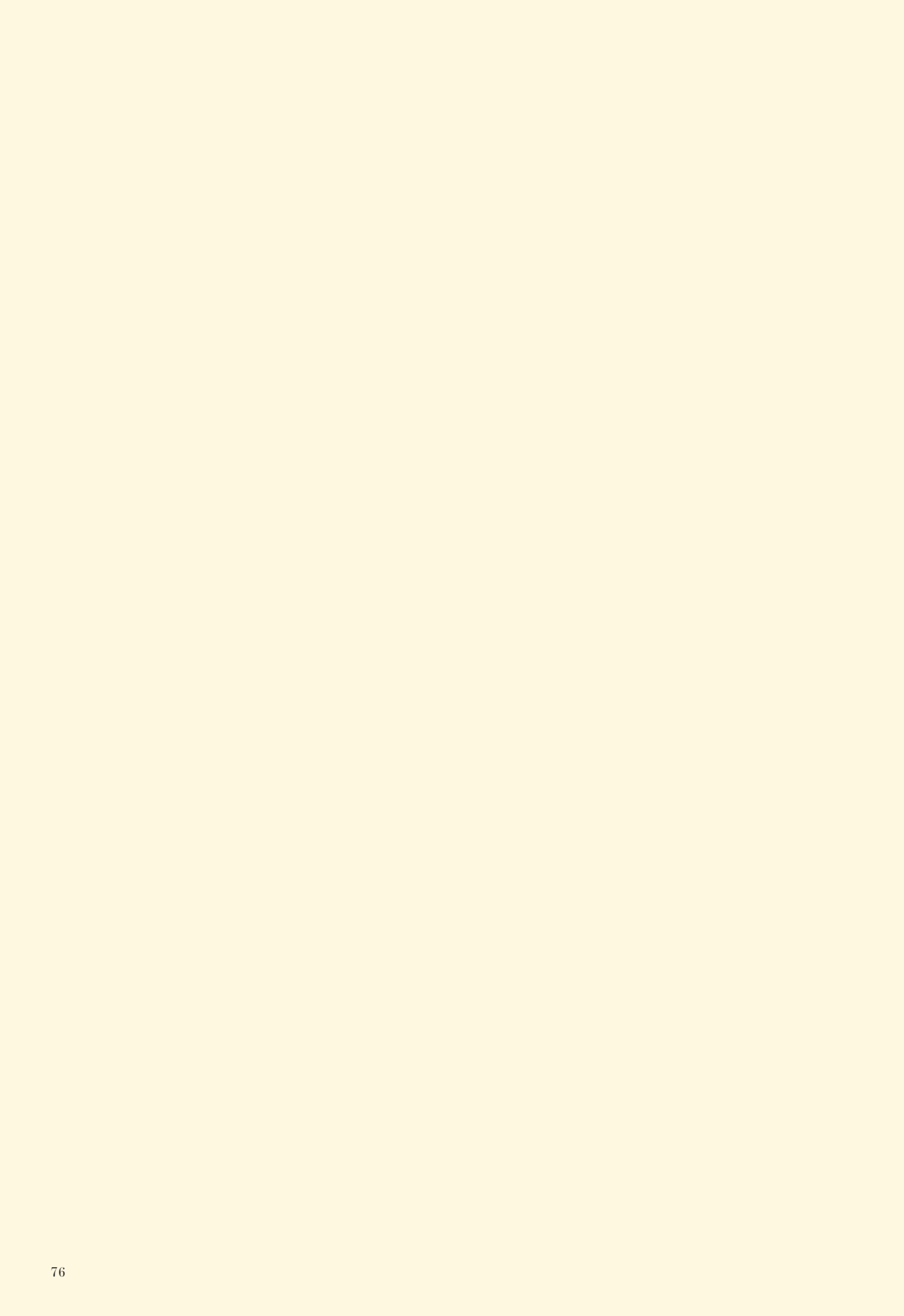






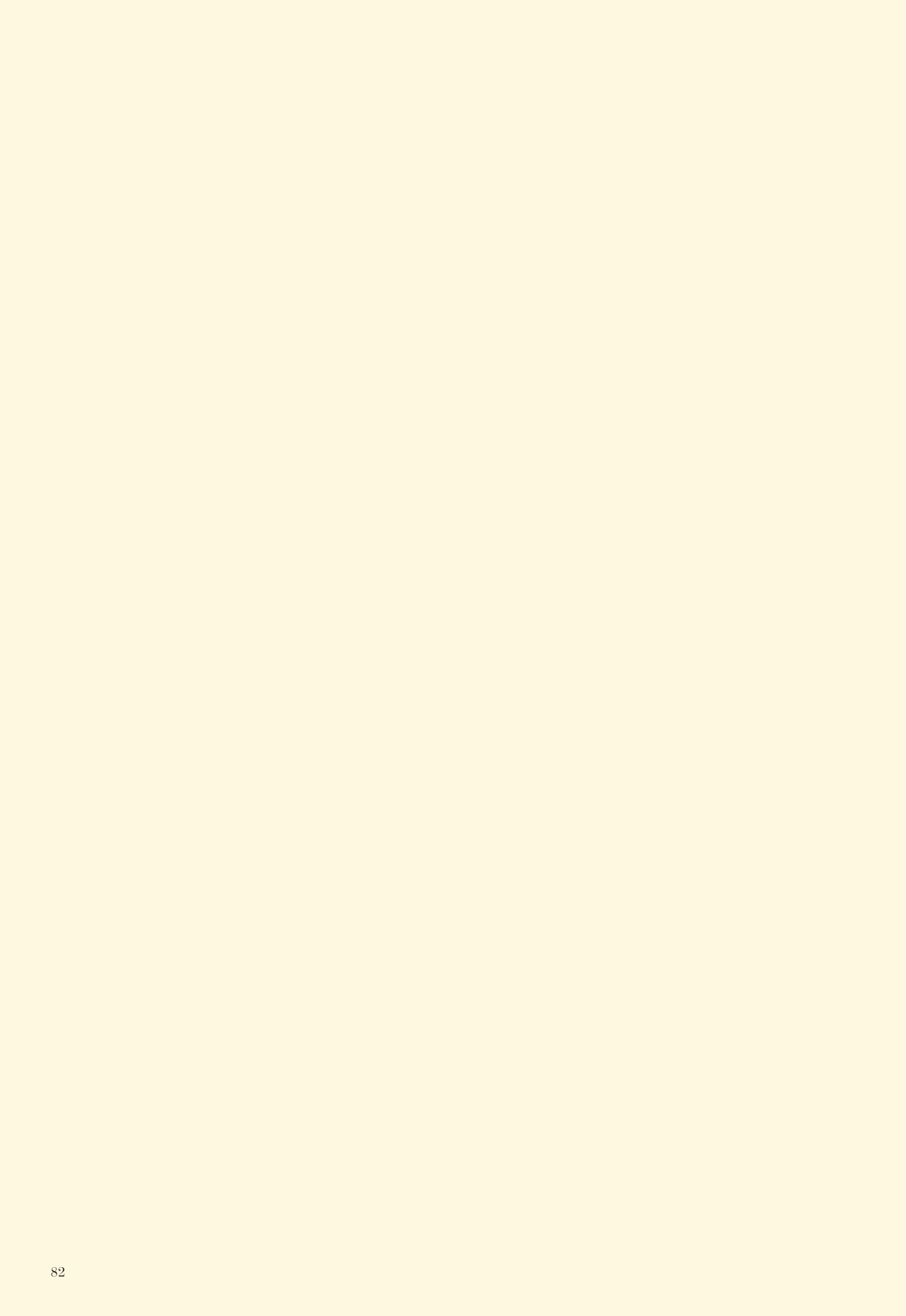






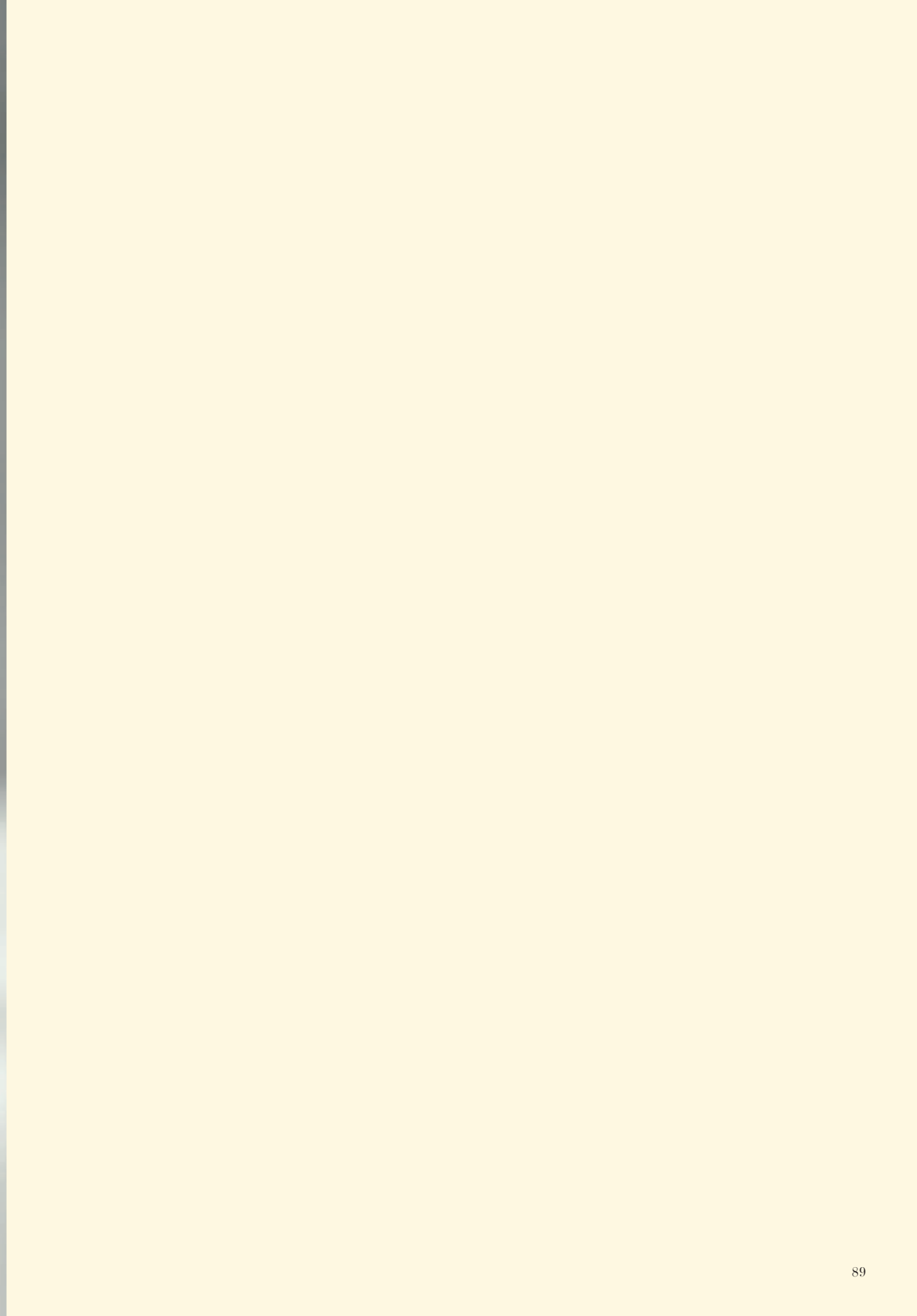


















È vano il discorso di quel filosofo che non curi qualche male dell'animo umano.

Lucrezio









Sono poche le persone che pensano, però tutte vogliono giudicare.

Federico II di Svevia











7

- A MG2397469 C3230 Collo in cashmere tweed “diamante”  
M0PCH4581 CB359 Piumino in camoscio e/alamari in corno e collo in volpe  
MSCD9AG01 CR762 Sciarpa double in cashmere
- B M12V19689 C1938 Kefiah in visone e cashmere  
M0PVI3988 CR258 Gilet in visone e/inserti in mongolia  
MG2360304 C3230 Pullover in cashmere tweed “diamante”

A B



8 - 9

- A MG2397469 C3230 Collo in cashmere tweed “diamante”  
M0PCH4581 CB359 Piumino in camoscio e/alamari in corno e collo in volpe  
M12500340 C2251 Maglia in cashmere gusto shetland e/toppe  
M12597369 C2222 Guanti in cashmere e/dettagli in pelle  
M0Z309201 C6695 Pantalone in gabardina di cotone tinto capo
- B M12V19689 C1938 Kefiah in visone e cashmere  
M0PVI3988 CR258 Gilet in visone e/inserti in mongolia  
MG2360304 C3230 Pullover in cashmere tweed “diamante”  
M62897799 CY006 Guanti in cashmere stretch e/inserto in pelle  
M0Z329001 C6715 Pantalone in twill di cotone tinto capo e/fondo affusolato  
M62990009 C079 Calza in cashmere stretch a coste  
MZDCCG582 CN510 Scarponcino in camoscio e shearling  
MBOXD0196 CP904 Borsa in pelle eraquelé e/dettagli in cuoio  
MSCD9AR20 CK810 Sciarpa in cashmere a righe

A B



10



11

- A - B M12756099 CV469 Papalina double in cashmere bicolore  
M0D704131 CM237 Outerwear in feltro e/collo in mongolia  
M52304004 C084 Maglia in cashmere “piuma diamante” e/ricamo e pietre  
MS92541935 C078 T-shirt in seta stretch e/collana in cashmere e monili  
M0V539634 C6859 Cintura in cuoio lucido  
M0V229241 C6594 Pantalone in drill di cotone tinto capo e/cavallo lungo  
M62990009 C079 Calza in cashmere stretch a coste  
MZDBCG573 CD940 Polacchina in vitello invecchiato e shearling e/suola carro

A

B



13



14

- A - B M2A91890 CP88 Papalina in cashmere malfilé  
MSC405VS CJ562 Sciarpa in tela cimosata di cashmere  
MA4316107 C102 Caban un petto e mezzo in lana diagonale  
M2A33400 CN987 Maglia girocollo in cashmere malfilé  
MA6231716 C001B Camicia slim in cotone e/fantasia a righe e collo button down  
M056P2862 C1435 Pantalone slim in gabardina tinto filo  
MZURICS005 C5237 Scarpa coda di rondine e/suola èrèpe

A

B



17

- A MPMSB4505 C5195 Montone seamoseciato bicolore e/collo in volpe  
M52304930 CE953 Maglia in cashmere “piuma” fatta a mano  
MS92541955 C084 T-shirt in seta stretch e/collana in cashmere e monili  
MBOXD0196 CP904 Borsa in pelle eraquelé e/dettagli in cuoio  
M62897799 CY006 Guanti in cashmere stretch e/inserto in pelle  
M0T459744 C6398 Cintura in cuoio  
M0Z061561 C6617 Pantalone cargo in flanella pied de poule  
MZDWC562 C5273 Stivale in pelle tinto capo e/inserto in marmotta

A



18



19

- A MCS45101 CL433 Calza in cashmere chiné e/aviatura  
MZUVYGC039 CT238 Pedula alta in vitello invecchiato e/suola carro
- B MA4201060 C1740 Piumino in beaver di cashmere e/cappuccio staccabile  
MSC405VS CX166 Sciarpa in tela cimosata di cashmere  
M0P361706 C035 Camicia slim in cotone e/fantasia a righe e collo button down

A

B



20



21

- A MPMSB4505 C5195 Montone seamoseciato bicolore e/collo in volpe
- B M0PMM1497 C5083 Shearling leggero un petto e mezzo trapuntato  
M2272530 CT593 Girocollo in mezza maglia inglese  
MR6111718 C4755 Camicia slim in cotone e/fantasia microquadretto e collo francese
- C MR5374607 CC332 Cappotto in beaver di cashmere e/collo in volpe  
MSC400AG C077 Sciarpa in cashmere “karakorom”  
M523K9006 C079 Gilet in cashmere e/dettagli in kent e mongolia  
MPMSB9694 C5198 Guanti in montone seamoseciato bicolore  
M0Z309231 C6697 Pantalone in gabardina di cotone tinto capo e/fondo stretto  
M62990009 C079 Calza in cashmere stretch a coste  
MZDCCG582 CN510 Scarponcino in camoscio e shearling

A

B

C



22 - 23

- A MS5385989 CK682 Cappello e/visiera e dettagli in volpe rossa  
M523K9016 CD912 Maglia in cashmere e/dettagli in kent e mongolia  
MS92542215 C2211 T-shirt in seta stretch e/dettagli in monile  
M62897799 CY006 Guanti in cashmere stretch e/inserto in pelle  
M0V229031 C6599 Pantalone in drill di cotone stretch tinto capo  
M62990009 C084 Calza in cashmere stretch a coste  
MZDMGO576 CB387 Sneaker in vitello invecchiato e shearling

A



24



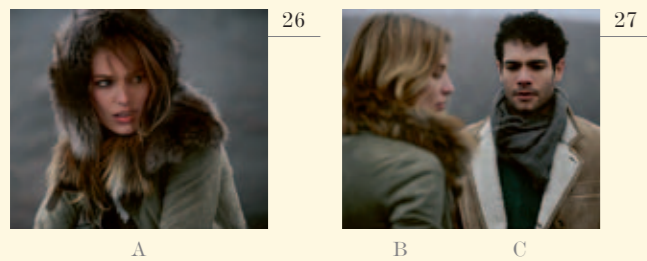
25

- A - C M2A91890 CP88 Papalina in cashmere malfilé  
MR4601068 CC298 Piumino senza maniche reversibile in cashmere  
MR4408200 CR004 Giacca decostruita in hopsack di cashmere  
MR7510091 C056 Pochette in cotone e/fantasia quadretto bicolore  
M2254500 CW153 Maglia girocollo gusto shetland  
M0U411706 C310 Camicia slim in denim di cotone e/collo button down  
MSC400AG C078 Sciarpa in cashmere lavato  
M057P2972 C1401 Pantalone slim in gabardina tinto capo “aged”  
MZUBE034 CT247 Pedula bassa in camoscio ingrassato e/suola carro
- B MA4201060 C1740 Piumino in beaver di cashmere e/cappuccio staccabile  
MSC405VS CX166 Sciarpa in tela cimosata di cashmere  
M0P361706 C035 Camicia slim in cotone e/fantasia a righe e collo button down  
M057P2142 C1403 Pantalone cargo basic in gabardina tinto capo “aged”

A

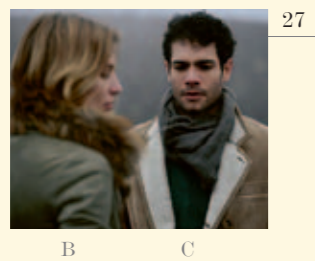
B

C



26

A



27

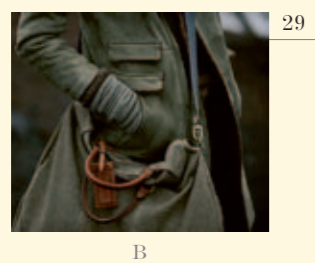
B C

- A - B M0PV05390 CD474 Collo in marmotta *e*/dettaglio in pelle  
 MPMSB4505 C5195 Montone scamosciato bicolore *e*/collo in volpe  
 M52304930 CE953 Maglia in cashmere "piuma" fatta a mano
- C M0PMM1497 C5083 Shearling leggero un petto e mezzo trapuntato  
 MSC411AG C078 Sciarpa in cashmere *e*/disegno foglia stampato  
 MR6111718 C4755 Camicia slim in cotone *e*/fantasia microquadretto e collo francese



28

A



29

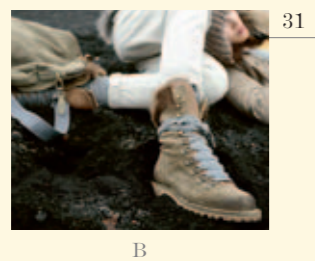
B

- A - B MPMSB4505 C5195 Montone scamosciato bicolore *e*/collo in volpe  
 M52304930 CE953 Maglia in cashmere "piuma" fatta a mano  
 MS92541955 C084 T-shirt in seta stretch *e*/collana in cashmere e monili  
 MBOXD0196 CP904 Borsa in pelle eraquelé *e*/dettagli in cuoio  
 M62897799 CY006 Guanti in cashmere stretch *e*/inserto in pelle  
 M0Z061561 C6617 Pantalone cargo in flanella pied de poule  
 MZDWCG562 C5273 Stivale in pelle tinto capo *e*/inserto in marmotta



30

A



31

B

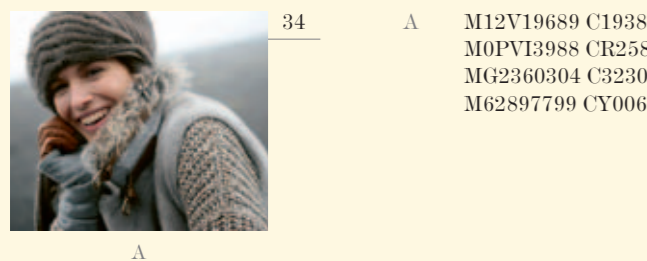
- A MG2397469 C3230 Collo in cashmere tweed "diamante"  
 M0PCH4581 CB359 Piumino in camoscio *e*/alamari in corno e collo in volpe  
 M12500340 C2251 Maglia in cashmere gusto shetland *e*/toppe  
 M12597369 C2222 Guanti in cashmere *e*/dettagli in pelle
- B M0Z329001 C6715 Pantalone in twill di cotone tinto capo *e*/fondo affusolato  
 M62990009 C079 Calza in cashmere stretch a coste  
 MZDCCG582 CN510 Scarponcino in camoscio e shearling  
 MBOXD0196 CP904 Borsa in pelle eraquelé *e*/dettagli in cuoio



32 - 33

A

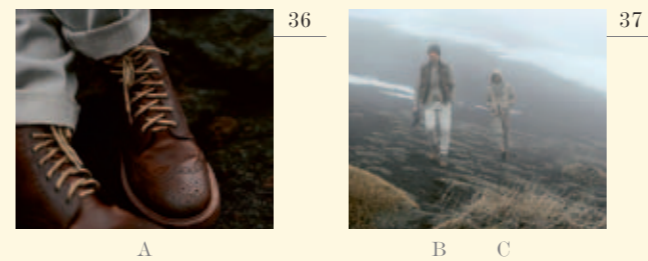
- A MA4201060 C1740 Piumino in beaver di cashmere *e*/cappuccio staccabile  
 MSC405VS CX166 Sciarpa in tela cimosata di cashmere  
 M2228602 C0974 Maglia scollo V *e*/balze vanisé  
 M0P361706 C035 Camicia slim in cotone *e*/fantasia a righe e collo button down  
 MAUCD305 C5231 Cintura in cocodrillo *e*/fibbia in Argento  
 M057P2142 C1403 Pantalone cargo basic in gabardina tinto capo "aged"  
 MCS45111 CL433 Calza in cashmere chiné *e*/bordo bicolore  
 MZUVYGC039 CT238 Pedula alta in vitello invecchiato *e*/suola carro



34

A

- A M12V19689 C1938 Kefiah in visone e cashmere  
 M0PVI3988 CR258 Gilet in visone *e*/inserti in mongolia  
 MG2360304 C3230 Pullover in cashmere tweed "diamante"  
 M62897799 CY006 Guanti in cashmere stretch *e*/inserto in pelle



36

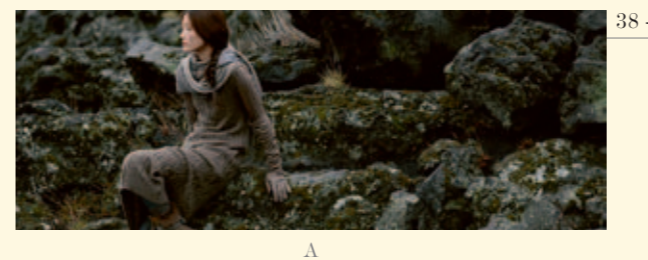
A



37

B C

- A M056P2862 C1435 Pantalone slim in gabardina tinto filo  
 MZURICS005 C5237 Scarpa coda di rondine *e*/suola erêpe
- B M2A91890 CP88 Papalina in cashmere malfilé  
 MR4601068 CC298 Piumino senza maniche reversibile in cashmere  
 MR4408200 CR004 Giacca decostruita in hopsack di cashmere  
 MR7510091 C056 Pochette in cotone *e*/fantasia quadretto bicolore  
 M2254500 CW153 Maglia girocollo gusto shetland  
 M0U411706 C310 Camicia slim in denim di cotone *e*/collo button down  
 MSC400AG C078 Sciarpa in cashmere lavato  
 M057P2972 C1401 Pantalone slim in gabardina tinto capo "aged"  
 MZUBEGC034 CT247 Pedula bassa in camoscio ingrassato *e*/suola carro
- C MA4201060 C1740 Piumino in beaver di cashmere *e*/cappuccio staccabile  
 MSC405VS CX166 Sciarpa in tela cimosata di cashmere  
 M057P2142 C1403 Pantalone cargo basic in gabardina tinto capo "aged"  
 MZUVYGC039 CT238 Pedula alta in vitello invecchiato *e*/suola carro



38 - 39

A

- A MSCD9AR22 CR754 Sciarpa in cashmere a righe  
 M73506A90 C084 Abito in cashmere/seta "diamante" *e*/ricamo e pietre  
 M0PNL0059 C904 Guanti in nappa lavata *e*/dettaglio in cashmere  
 M62990069 C079 Collant in cashmere stretch a coste  
 MZDCCG582 CN510 Scarponcino in camoscio e shearling



40

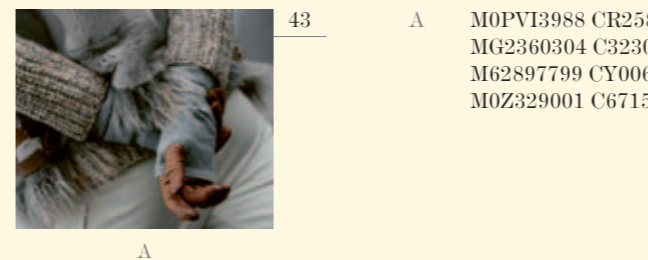
A B



41

C

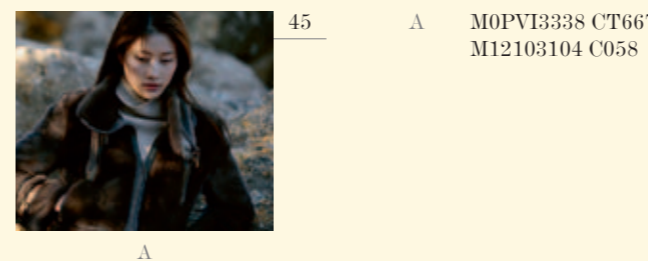
- A MSC401AG C534 Sciarpa galles, double in cashmere  
 MR4616101 CN314 Caban un petto e mezzo reversibile in chevron di cashmere e imbottitura in thermore  
 MR6469902 CR190 Pochette in denim *e*/pois  
 M2209210 C256A Maglia girocollo gusto felpa  
 M0P361708 C001 Camicia slim in cotone *e*/fantasia a righe e collo francese  
 M083P5942 C1470 Denim tinto capo basic
- B - C M12756099 CV469 Papalina double in cashmere bicolore  
 M0D704131 CM237 Outerwear in feltro *e*/collo in mongolia  
 M52304004 C084 Maglia in cashmere "piuma diamante" *e*/ricamo e pietre  
 MS92541935 C078 T-shirt in seta stretch *e*/collana in cashmere e monili  
 M0V229241 C6594 Pantalone in drill di cotone tinto capo *e*/cavallo lungo



43

A

- A M0PVI3988 CR258 Gilet in visone *e*/inserti in mongolia  
 MG2360304 C3230 Pullover in cashmere tweed "diamante"  
 M62897799 CY006 Guanti in cashmere stretch *e*/inserto in pelle  
 M0Z329001 C6715 Pantalone in twill di cotone tinto capo *e*/fondo affusolato



45

A

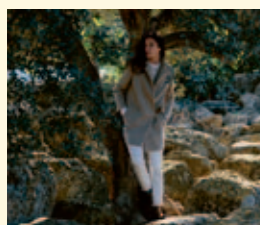
- A M0PVI3338 CT667 Pelliccia in visone *e*/dettagli in cashmere e pelle  
 M12103104 C058 Pullover in cashmere maglia inglese



46

- A MA4201064 C004B Piumino lungo in beaver di cashmere  
 M0U438270 CR650 Giacca un petto e mezzo decostruita in velluto c/rever a lancia  
 M0P160018 C4078 Cravatta in flanella  
 MA6061706 C017 Camicia slim in cotone c/fantasia a righe e collo button down

A



48

- A M052T4710 C077 Cappotto gusto sartoriale in cashmere “piuma”  
 M12602040 C076 Maglia fatta a mano in cashmere “piuma diamante”  
 M0T1846608 C159 T-shirt in jersey di cotone stretch  
 M0Z329131 C6712 Pantalone 5 tasche in twill di cotone tinto capo  
 MZDBCUC579 C5273 Beatles in vitello invecchiato c/suola in cuoio

A



51

- A M0PGL1092 CP899 Piumino reversibile in pelle grana naturale idrorepellente  
 MA6141706 C088 Camicia slim in cotone c/fantasia madras e collo button down  
 M057P2162 C1404 Pantalone cargo slim in gabardina tinto capo “aged”  
 MZUVTCS037 C5235 Searpa derby liscio in vitello ingrassato c/suola crêpe
- B M12500129 C2140 Poncho in cashmere gusto shetland c/collo in volpe  
 MS92582216 C084 Camicia “tunica” in seta stretch c/cintina in pelle  
 M13805828 C2140 Maglia in cashmere/seta a coste c/dettagli in pelle  
 M0V291551 C6603 Leggings in nappa stretch  
 MZDBCUC579 C5273 Beatles in vitello invecchiato c/suola in cuoio
- C MR4408200 CR004 Giacca decostruita in hopsack di cashmere  
 M2254500 CW153 Maglia girocollo gusto shetland  
 M0U411706 C310 Camicia slim in denim di cotone c/collo button down  
 MR7510091 C056 Pochette in cotone c/fantasia quadretto bicolore  
 M057P2972 C1401 Pantalone slim in gabardina tinto capo “aged”
- D MPMSB4472 CG953 Montone scamosciato bicolore c/drappeggio  
 M12703813 CV607 Pullover in cashmere maglia inglese vanisé  
 M0L022462 C796 Gonna lunga in flanella di lana/cashmere  
 M62990069 C079 Collant in cashmere stretch a coste  
 MZDBCUC571 C5278 Stivaletto in vitello invecchiato c/tacco e suola in cuoio
- E MR4606100 CR444 Impermeabile reversibile in cashmere gusto maglia diagonale c/imbottitura in thermore  
 MR6469982 CF503 Pochette denim c/bordi bicolore  
 M2226420 CY685 Girocollo c/treccia  
 M056U1708 C017 Camicia slim in cotone c/fantasia microquadretto e collo francese  
 M073R2192 CR466 Denim slim “aged” c/cimosa  
 MZUCALN007 C5243 Polacchina in camoscio c/suola in lattice
- F M12V19608 C5265 Maglia in visone e cashmere  
 M0TC806610 C067 T-shirt in costina di cotone stretch  
 M0PNL0059 C904 Guanti in nappa lavata c/dettaglio in cashmere  
 M0Z519744 C6861 Cintura in cuoio  
 M0Z389031 C6677 Pantalone in denim c/cavallo lungo  
 MZDXUCU569 C5275 Stivaletto in pelle craquelé c/tacco e cinturino

A B C D E F



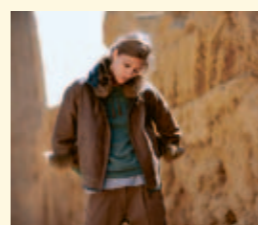
52 - 53

- A M52308266 CW909 Cardigan in cashmere “piuma diamante” c/inserto in volpe  
 MSCD9AG08 C555 Sciarpa sfumata in cashmere
- B MR4596106 CR003 Pilar un petto e mezzo in chevron lana/cashmere  
 M2200162 CN567 Maglia scollo V  
 M0T618328N C197 Polo slim manica lunga in jersey di cotone
- C M0PMM3374 CJ248 Gilet in nappa effetto lavato  
 M16357504 C3120 Maglia in cashmere/lana chiné c/collo in volpe

A B C



54



55

- A MR4596106 CR003 Pilar un petto e mezzo in chevron lana/cashmere  
 M074P5942 C1463 Denim basic
- B MPMNB3397 CL683 Montone nappato reversibile c/inserti in volpe  
 M12102508 C2256 Maglia in cashmere gusto felpa c/inserti in pelle  
 M0T1846660 C073 T-shirt in jersey di cotone stretch  
 M0Z329191 C6713 Pantalone in twill di cotone tinto capo c/inserto in jersey

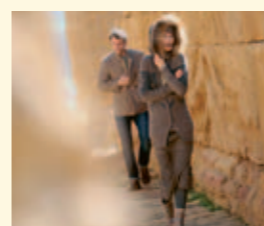
A B



57

- A MSC924059 C084 Sciarpa cashmere/seta “karakorom”  
 M52304008 C2222 Maglia in cashmere “piuma diamante” c/ricamo e pietre  
 MC59R45440 C2222 T-shirt in seta crêpe c/dettagli in cashmere  
 M0Z292422 C6846 Gonna in georgette di seta e inserto in jersey di lana  
 M62990069 C079 Collant in cashmere stretch a coste  
 MZDVCUC592 C5278 Stivale in vitello cerato e camoscio c/suola in cuoio
- B MR436AS006 C1513 Abito un petto e mezzo spezzato in flanella leggerissima di cashmere c/rever a lancia  
 M0P160018 C4078 Cravatta in flanella  
 MR8439972 CT714 Pochette in cotone c/bordo bicolore  
 MR620S1818 C159 Camicia slim in cotone c/collo francese  
 MZUCALN007 C5243 Polacchina in camoscio c/suola in lattice
- C MPCE90251D CM488 Plaid patchwork in cashmere  
 M73505A44 C2222 Abito in cashmere/seta “diamante” c/cintura in nappa  
 M0PNL0059 C904 Guanti in nappa lavata c/dettaglio in cashmere  
 M0Z271611 C6682 Pantalone in duchesse di seta/cotone silhouette sigaretta

A B C



58



59

- A MR4596106 CR003 Pilar un petto e mezzo in chevron lana/cashmere  
 M074P5942 C1463 Denim basic  
 MZUCAGC001 CR242 Sciarpa coda di rondine in camoscio c/suola carro
- B-C M52308266 CW909 Cardigan in cashmere “piuma diamante” c/inserto in volpe  
 M0T1846608 C2221 T-shirt in jersey di cotone stretch  
 M0T252092 C6591 Tubino in camoscio stretch  
 MZDBCUC571 C5278 Stivaletto in vitello invecchiato c/tacco e suola in cuoio  
 MSCD9AG13 C078 Sciarpa in cashmere c/micro disegno stampato

A B C



60

- A MR5473203 CU953 Outerwear in feltro couture e/collo in mongolia
- M12102308 CN475 Maglia in cashmere linea “forme”
- M0TC807750 C159 T-shirt in costina di cotone stretch e/dettagli in monile
- M0V291641 C6603 Pantalone in nappa stretch e/pinces

A



63

- A MR5473203 CU953 Outerwear in feltro couture e/collo in mongolia
- M12102308 CN475 Maglia in cashmere linea “forme”
- M0TC807750 C159 T-shirt in costina di cotone stretch e/dettagli in monile
- M0V291641 C6603 Pantalone in nappa stretch e/pinces
- MZDBC571 C5278 Stivaletto in vitello invecchiato e/taeco e suola in cuoio
- B M0PCL1492 C0417 Bomber in camoscio e/bottoni
- M054P2222 C1454 Pantalone cargo slim in velluto mille righe tinto filo
- MZURICS005 C5237 Scarpa coda di rondine e/suola crêpe

A B



64 - 65

- A M0PCL1492 C0417 Bomber in camoscio e/bottoni
- M2254414 C1156 Maglia in vanisé gusto shetland
- M0UD51706 C011 Camicia slim in cotone e/fantasia microquadretto e collo button down
- M054P2222 C1454 Pantalone cargo slim in velluto mille righe tinto filo
- MAUYK350 C5230 Cintura in vitello e/fibbia in Palladio

A



66

- A MPMSB4472 CG953 Montone scamosciato bicolore e/drappeggio
- M12703813 CV607 Pullover in cashmere maglia inglese vanisé
- MCOW90700 C084 Collana in Golden Mica e/tubolare in cashmere
- MCOW90595 CPIR Collana in Pirite
- MCOW90476 C2211 Collana in Quarzo fumé, Golden Mica e vetro
- MCOW90480 C734 Collana e/finitura Rutenio
- MCOW90480 C736 Collana e/finitura Palladio
- MCOW90479 C079 Collana e/tubolare in cashmere e monili

A



68

A B



69

C

- A MR4408200 CR004 Giacca decostruita in hopsack di cashmere
- M2254500 CW153 Maglia girocollo gusto shetland
- M0U411706 C310 Camicia slim in denim di cotone e/collo button down
- MR7510091 C056 Pochette in cotone e/fantasia quadretto bicolore
- M057P2972 C1401 Pantalone slim in gabardina tinto capo “aged”
- MZUCAPA023 CR244 Polacchina in camoscio e/suola para
- B M0PGL1092 CP899 Piumino reversibile in pelle grana naturale idrorepellente
- MA6141706 C088 Camicia slim in cotone e/fantasia madras e collo button down
- M057P2162 C1404 Pantalone cargo slim in gabardina tinto capo “aged”
- MZUVTCS037 C5235 Scarpa derby liscio in vitello ingrassato e/suola crêpe
- C M12V19608 C5265 Maglia in visone e cashmere
- M0TC806610 C067 T-shirt in costina di cotone stretch
- M0PNL0059 C904 Guanti in nappa lavata e/dettaglio in cashmere
- M0Z519744 C6861 Cintura in cuoio
- M0Z389031 C6677 Pantalone in denim e/cavallo lungo



70 - 71

A

B

C

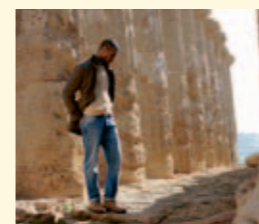
- A MR4606100 CR444 Impermeabile reversibile in cashmere gusto maglia diagonale e/imbottitura in thermore
- MR6469982 CF503 Pochette denim e/bordi bicolore
- M2226420 CY685 Girocollo e/treccia
- M056U1708 C017 Camicia slim in cotone e/fantasia microquadretto e collo francese
- M073R2192 CR466 Denim slim “aged” e/cimosa
- B M12500129 C2140 Poncho in cashmere gusto shetland e/collo in volpe
- MS92582216 C084 Camicia “tunica” in seta stretch e/cintina in pelle
- M13805828 C2140 Maglia in cashmere/seta a coste e/dettagli in pelle
- C MPMSB4472 CG953 Montone scamosciato bicolore e/drappeggio
- M12703813 CV607 Pullover in cashmere maglia inglese vanisé



72

A

- A M0PMM3374 CJ248 Gilet in nappa effetto lavato
- M16357504 C3120 Maglia in cashmere/lana chiné e/collo in volpe



74

A



75

B

- A-B MR4606100 CR444 Impermeabile reversibile in cashmere gusto maglia diagonale e/imbottitura in thermore
- MR6469982 CF503 Pochette denim e/bordi bicolore
- M2226420 CY685 Girocollo e/treccia
- M0P160018 C4078 Cravatta in flanella
- M056U1708 C017 Camicia slim in cotone e/fantasia microquadretto e collo francese
- M073R2192 CR466 Denim slim “aged” e/cimosa
- MZUCALN007 C5243 Polacchina in camoscio e/suola in lattice



77

A B C DEF

- |   |  |  |
|---|--|--|
| A | MA4201064 C004B<br>M0U438270 CR650<br>M0P160018 C4078<br>MA6061706 C017<br>MSC400AG C077   | Piumino lungo in beaver di cashmere<br>Giacca un petto e mezzo decostruita in velluto <i>e/rever a lancia</i><br>Cravatta in flanella<br>Camicia slim in cotone <i>e/fantasia a righe e collo button down</i><br>Sciarpina in cashmere lavato                  |
| B | M0PCL1492 C0417<br>M2254414 C1156<br>M0UD51706 C011<br>M054P2222 C1454<br>MZURICS005 C5237 | Bomber in camoscio <i>e/bottoni</i><br>Maglia in vanisé gusto shetland<br>Camicia slim in cotone <i>e/fantasia microquadretto e collo button down</i><br>Pantalone cargo slim in velluto mille righe tinto filo<br>Scarpa coda di rondine <i>e/suola erêpe</i> |
| C | M052T4710 C077<br>M12602040 C076<br>M0Z329131 C6712  | Cappotto gusto sartoriale in cashmere “piuma”<br>Maglia fatta a mano in cashmere “piuma diamante”<br>Pantalone 5 tasche in twill di cotone tinto capo  |
| D | M0PVI3338 CT667<br>M12103104 C058<br>M0Z041031 C6608<br>MZDBCUC571 C5278                   | Pelliccia in visone <i>e/dettagli in cashmere e pelle</i><br>Pullover in cashmere maglia inglese<br>Pantalone in flanella di lana <i>e/fondo affusolato</i><br>Stivaletto in vitello invecchiato <i>e/tacco e suola in cuoio</i>                               |
| E | MR4601068 CC298<br>MR4408200 CR004<br>M2254500 CW153<br>M0U411706 C310<br>M057P2972 C1401  | Piumino senza maniche reversibile in cashmere<br>Giacca decostruita in hopsack di cashmere<br>Maglia girocollo gusto shetland<br>Camicia slim in denim di cotone <i>e/collo button down</i><br>Pantalone slim in gabardina tinto capo “aged”                   |
| F | MR5473203 CU953<br>M12102308 CN475<br>M0TC807750 C159<br>M0V291641 C6603                   | Outerwear in feltro couture <i>e/collo in mongolia</i><br>Maglia in cashmere linea “forme”<br>T-shirt in costina di cotone stretch <i>e/dettagli in monile</i><br>Pantalone in nappa stretch <i>e/pinces</i>   |



83

A

- |   |   |  |
|---|---|--|
| A | MR5473386 CT024<br>M12703205 C076<br>M0T459744 C6856<br>MA4281691 C003<br>MZDWC6559 C5278 | Outerwear in feltro couture <i>e/inserti in volpe e seta</i><br>Pull in cashmere maglia inglese <i>e/collo alto</i><br>Cintura in cuoio<br>Pantalone palazzo in flanella di cashmere/lana<br>Polacchina bassa <i>e/suola carro e lacci in seta</i> |
|---|---|--|



A

84 - 85

- |   |   |  |
|---|---|--|
| A | M0PVI4343 CL758<br>M13805803 C2164<br>M0Z329131 C6712 | Gilet in visone <i>e/inserti in cashmere</i><br>Maglia in cashmere/seta <i>e/dettagli in pelle</i><br>Pantalone 5 tasche in twill di cotone tinto capo |
|---|---|--|



78

A

- |   |  |  |
|---|--|--|
| A | M12500129 C2140<br>MS92582216 C084<br>M13805828 C2140<br>M0V291551 C6603<br>MZDBCUC579 C5273 | Poncho in cashmere gusto shetland <i>e/collo in volpe</i><br>Camicia “tunica” in seta stretch <i>e/cintina in pelle</i><br>Maglia in cashmere/seta a coste <i>e/dettagli in pelle</i><br>Leggings in nappa stretch<br>Beatles in vitello invecchiato <i>e/suola in cuoio</i> |
|---|--|--|



86

A



87

B

- |   |  |  |
|---|--|--|
| A | MR4618200 CR027<br>M2226722 CW315<br>MR8550018 C079<br>MR6469982 CF503<br>M055U1708 C011 | Giacca in chevron di cashmere<br>Maglia scollo V gusto shetland<br>Cravatta in flanella<br>Pochette denim <i>e/bordi bicolore</i><br>Camicia slim in cotone <i>e/fantasia a righe e collo francese</i> |
| B | M0PMK5480 C084<br>M12703230 C077<br>M0Z292412 C6689<br>MZDBCUC574 C5273                  | Montone reversibile gusto pelliccia<br>Pull in cashmere maglia inglese<br>Gonna in georgette di seta<br>Stivale in vitello invecchiato e camoscio stretch  |



80

A



81

B

C

- |       |  |   |
|-------|--|---|
| A - B | MPMSB3160 C5203<br>M12602008 C077<br>M0Z083431 C6622 | Montone scamosciato gusto tight<br>Maglia fatta a mano in cashmere “piuma diamante”<br>Pantalone “portafoglio” in satin di cotone stretch       |
| C     | M0PCL1093 CZ240<br>M2233500 CJ876<br>M0U411706 C310  | Piumino in camoscio idrorepellente <i>e/cappuccio</i><br>Maglia girocollo a coste<br>Camicia slim in denim di cotone <i>e/collo button down</i> |



A

90 - 91

- |   |   |   |
|---|---|---|
| A | MR5493637 CG124<br>M52360304 C058<br>M0Z309201 C6695<br>MZDBC6573 CD940 | Outerwear doppiopetto in feltro galles<br>Pull in cashmere “diamante” mezza maglia inglese <i>e/collo in volpe</i><br>Pantalone in gabardina di cotone tinto capo<br>Polacchina in vitello invecchiato e shearling <i>e/suola carro</i> |
|---|---|---|



92 - 93

A B

- A MR4608230 CR047 Giacca decostruita in cashmere gusto maglia  
M0P160018 C4078 Cravatta in flanella  
MR8439972 CE852 Pochette in cotone e/bordo bicolore  
MA6160068 C403 Camicia basic in cotone e/fantasia a righe e collo button down
- B MR4618200 CR027 Giacca in chevron di cashmere  
M2226722 CW315 Maglia scollo V gusto shetland  
MR8550018 C079 Cravatta in flanella  
MR6469982 CF503 Pochette denim e/bordi bicolore  
M055U1708 C011 Camicia slim in cotone e/fantasia a righe e collo francese  
M067P2352 C1423 Pantalone “work” basic in gabardina tinto capo



100

A



101

B

- A MA4028270 CR010 Giacca un petto e mezzo decostruita in chevron e/rever a lancia  
MR7511706 C025 Camicia slim in cotone e/fantasia a quadri e collo button down  
M0U410091 C310 Pochette in denim  
M0P160018 C4102 Cravatta in flanella  
M057P2232 C1406 Pantalone in gabardina tinto capo “aged” e/tiranti e spacecetto
- B MR4363432 CG169 Giacca tailleur in flanella di cashmere  
MR4365432 CG169 Pantalone tailleur in flanella di cashmere  
MS92541955 C084 T-shirt in seta stretch e/collana in cashmere e monili  
M0TC807750 C159 T-shirt in costina di cotone stretch e/dettagli in monile



95

A B C

- A M13805518 C2204 Maglia in cashmere/seta linea “forme”  
MC59R45220 CU364 T-shirt in seta erêpe e/inserto in costina di cotone  
MCOW90595 CPIX Collana in Pirite  
M0S101671 C5379 Pantalone palazzo in voile di lana
- B MR4363432 CG169 Giacca tailleur in flanella di cashmere  
MR4365432 CG169 Pantalone tailleur in flanella di cashmere  
MS92541955 C084 T-shirt in seta stretch e/collana in cashmere e monili  
M0TC807750 C159 T-shirt in costina di cotone stretch e/dettagli in monile
- C M0PVI4343 CL758 Gilet in visone e/inserti in cashmere  
M13805803 C2164 Maglia in cashmere/seta e/dettagli in pelle  
M0Z329131 C6712 Pantalone 5 tasche in twill di cotone tinto capo



103

A B C

- A M52304008 C2222 Maglia in cashmere “piuma diamante” e/ricamo e pietre  
MC59R45440 C2222 T-shirt in seta erêpe e/dettagli in cashmere  
MSC924059 C084 Sciarpa cashmere/seta “karakorun”
- B MR436AS006 C1513 Abito un petto e mezzo spezzato in flanella leggerissima di cashmere e/rever a lancia  
M0P160018 C4078 Cravatta in flanella  
MR8439972 CT714 Pochette in cotone e/bordo bicolore  
MR620S1818 C159 Camicia slim in cotone e/collo francese
- C M73505A44 C2222 Abito in cashmere/seta “diamante” e/cintura in nappa  
M0PNL0059 C904 Guanti in nappa lavata e/dettaglio in cashmere



96

A B



97

C

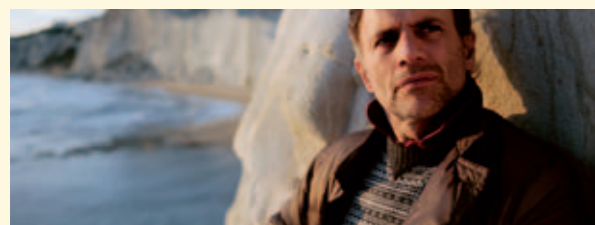
- A MR5474741 CF427 Cappotto in feltro couture e/collo in marmotta  
M52304446 C2225 Cardigan in cashmere “piuma” a treccie  
M009144756 C159Q Camicia in popeline stretch e/collana in cashmere e monili  
M0TC807750 C159 T-shirt in costina di cotone stretch e/dettagli in monile  
M0Z317681 C6704 Pantalone cargo in velluto tinto capo
- B MA4248200 CR001 Giacca in cashmere gusto maglia diagonale  
M2200142 CQ007 Maglia scollo V  
MR6469982 CN507 Pochette denim e/bordi bicolore  
MR7511706 C025 Camicia slim in cotone e/fantasia a quadri e collo button down  
MAUCM351 C5231 Cintura in cuoio e/fibbia in Palladio  
M057P2252 C1406 Pantalone “work” slim in gabardina tinto capo “aged”
- C M0PCL1093 CZ240 Piumino in camoscio idrorepellente e/cappuccio  
M2233500 CJ876 Maglia girocollo a coste  
M0U411706 C310 Camicia slim in denim di cotone e/collo button down



104 - 105

A

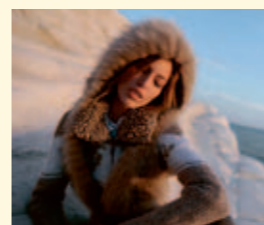
- A M0PNM3599 CN526 Piumino in nappa effetto lavato  
M52360379 C077 Pull in cashmere mezza maglia inglese e/inserto in volpe  
M0L021421 C6562 Pantalone in flanella di lana/cashmere e/pincees  
MPC99929 CD13 Plaid cimosato  
M62990009 C079 Calza in cashmere stretch a coste



98 - 99

A

- A MR4051065 CB971 Piumino un petto e mezzo in nylon idrorepellente  
M2254230 CN382 Maglia girocollo e/fantasia micro jacquard  
M0T630365N C2260 Polo slim manica lunga in piquet di cotone



106

A

- A M52308296 CB647 Maglia in cashmere “piuma” gusto militare  
M0PVO5765 C077 Gilet in volpe e/cappuccio e cintura in cashmere



Copertina e questa pagina:

Federico II, ancora bambino, viene dato in custodia dalla madre alla duchessa di Spoleto.  
Miniatura dal “Liber ad honorem Augusti”, *Petrus de Ebulo* (1196). Burgerbibliothek, Bern, Cod. 120.II, f. 138r

Introduzione, pagine 2 e 3:

Ritratto di Federico II, dalla seconda pagina di “De arte venandi cum avibus” (1240-1250).  
Biblioteca Apostolica Vaticana\* (codice Pal. Lat. 1071)  
Particolare di falconiere, dalla seconda pagina di “De arte venandi cum avibus” (1240-1250).  
Biblioteca Apostolica Vaticana\* (codice Pal. Lat. 1071)

Retro copertina:

Federico II incontra il sultano al-Kamil Muhammad al-Malik.  
Miniatura dalla “Nuova Cronica” (1537). Biblioteca Apostolica Vaticana\* ms. Chigi L. VIII.296 (cat. XI.8)

\* © 2011 Per concessione della Biblioteca Apostolica Vaticana, ogni diritto riservato

Risguardi del catalogo e pagina accanto:

“Mappa Mundi di Ebstorf”, (1300 circa). La più grande mappa antica conosciuta (3,5 metri di diametro), andata distrutta durante la seconda guerra mondiale.

Nella “Mappa Mundi di Ebstorf”, non geografica ma ideologica e che si suppone da Federico II stesso commissionata, la terra viene rappresentata in figura del corpo di Cristo, su cui si distribuiscono come organi le terre d’Europa e la Sicilia assume il posto del cuore.

La Mappa è oggi visibile in copia fedele nel monastero di Ebstorf, che è stato edificato intorno al 1160 ed è tra i sei monasteri del Luneburgo, in Germania ([www.kloster-ebstorf.de](http://www.kloster-ebstorf.de))



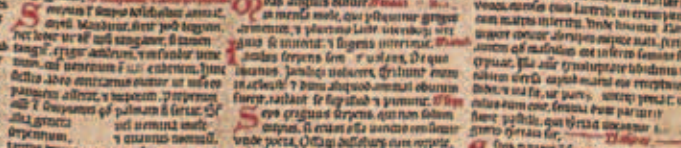
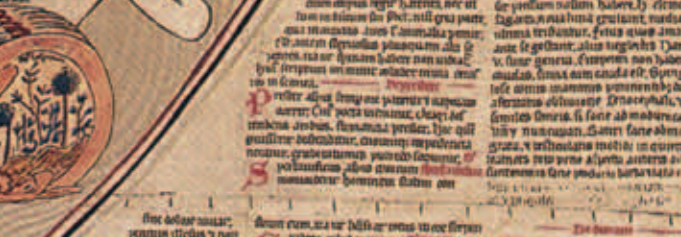
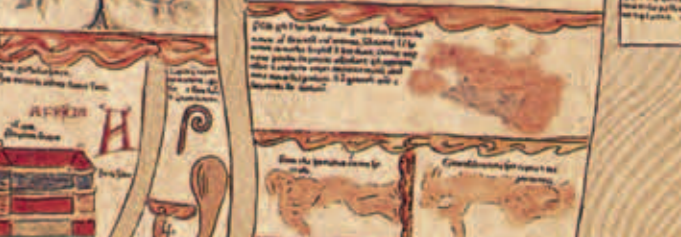
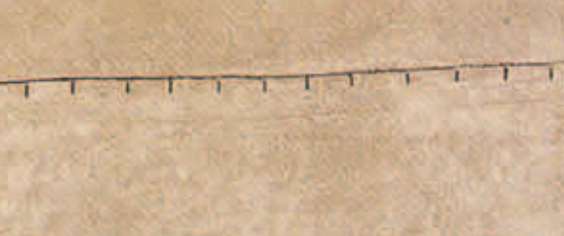
Fotografia: Christian Moser  
Direzione Artistica: Ciro Falavigna  
Produzione: Frame Image Production

Si ringrazia:

Regione Sicilia, Assessorato Beni Culturali e dell’Identità Siciliana  
Parco Archeologico di Naxos per il “Teatro Greco di Taormina”  
Parco Archeologico e Paesaggistico della “Valle dei Templi di Agrigento”

Un ringraziamento particolare a Cariaggi,  
nostro stimato fornitore di cashmere

Brunello Cucinelli S.p.A. Solomeo (Perugia) - Italia - tel. +39 075 529481 fax +39 075 5294893  
Ufficio Stampa Milano tel. +39 02 34933478 - Ufficio Stampa Solomeo tel. +39 075 6970837  
[www.brunellocucinelli.it](http://www.brunellocucinelli.it) - [cucinelli@brunellocucinelli.it](mailto:cucinelli@brunellocucinelli.it)



Deus in excelsis deus  
in firmamento caeli  
sicut dicitur in psalmo  
et in libro ieremias  
et in libro ezechielis  
et in libro ieremias  
et in libro ezechielis

Deus in excelsis deus  
in firmamento caeli  
sicut dicitur in psalmo  
et in libro ieremias  
et in libro ezechielis  
et in libro ieremias  
et in libro ezechielis

Deus in excelsis deus  
in firmamento caeli  
sicut dicitur in psalmo  
et in libro ieremias  
et in libro ezechielis  
et in libro ieremias  
et in libro ezechielis

Deus in excelsis deus  
in firmamento caeli  
sicut dicitur in psalmo  
et in libro ieremias  
et in libro ezechielis  
et in libro ieremias  
et in libro ezechielis

Deus in excelsis deus  
in firmamento caeli  
sicut dicitur in psalmo  
et in libro ieremias  
et in libro ezechielis  
et in libro ieremias  
et in libro ezechielis

Deus in excelsis deus  
in firmamento caeli  
sicut dicitur in psalmo  
et in libro ieremias  
et in libro ezechielis  
et in libro ieremias  
et in libro ezechielis



